

Commission CR2H CADOL du 21 mars 2017

La nouvelle organisation intercommunale au 1^{er} janvier 2017 en Pays de la Loire

*Impact sur les politiques
territoriales de l'habitat*



0848H17OB

direction régionale de l'environnement, de l'aménagement
et du logement des Pays de la Loire

Evolution de la carte intercommunale en Pays de la Loire

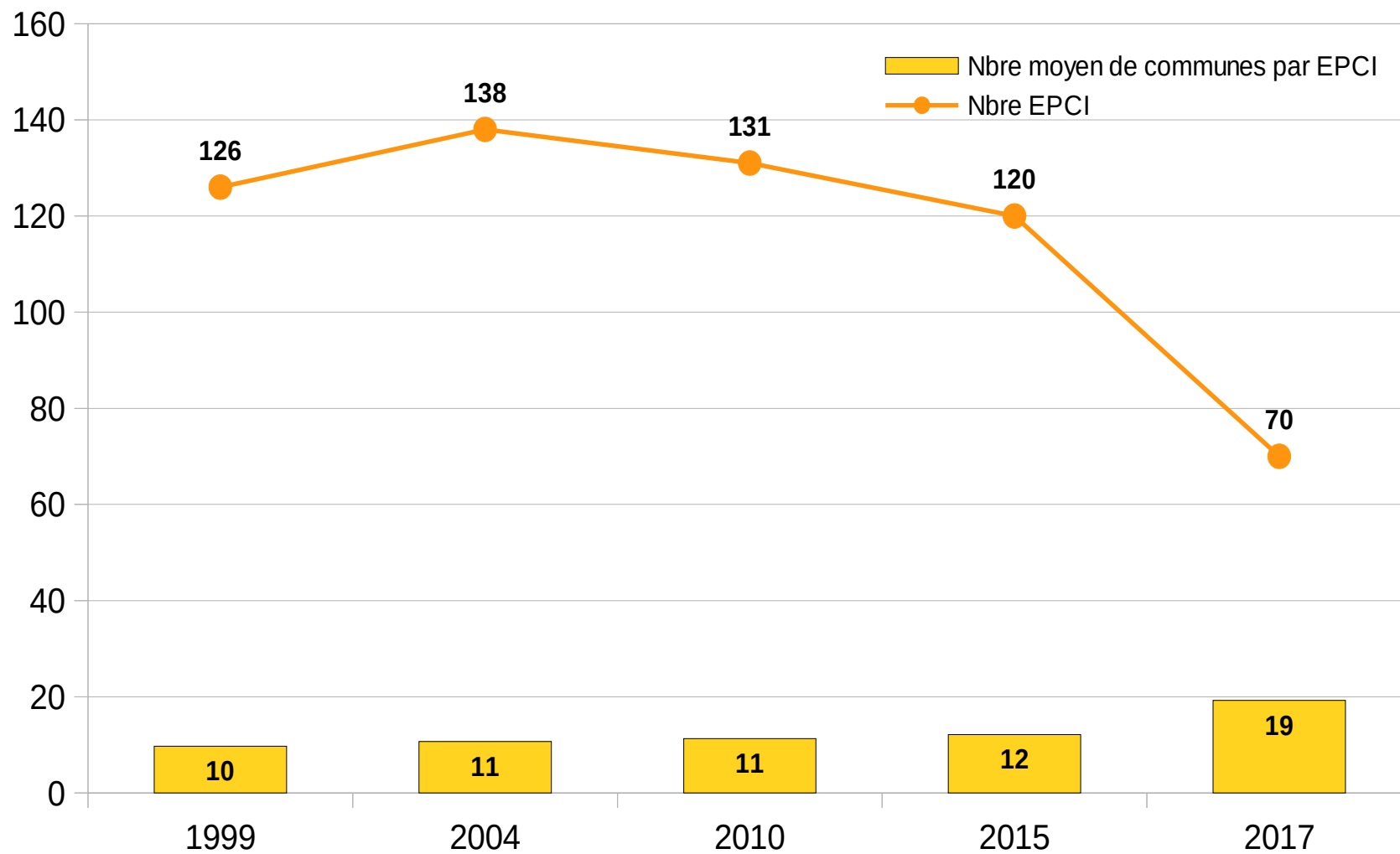
2015-2016 : évolution de l'organisation intercommunale

La période 2015/2016 a été consacrée à l'élaboration et à l'adoption des schémas départementaux de coopération intercommunale (SDCI) servant de cadre de référence à l'évolution de la carte intercommunale.

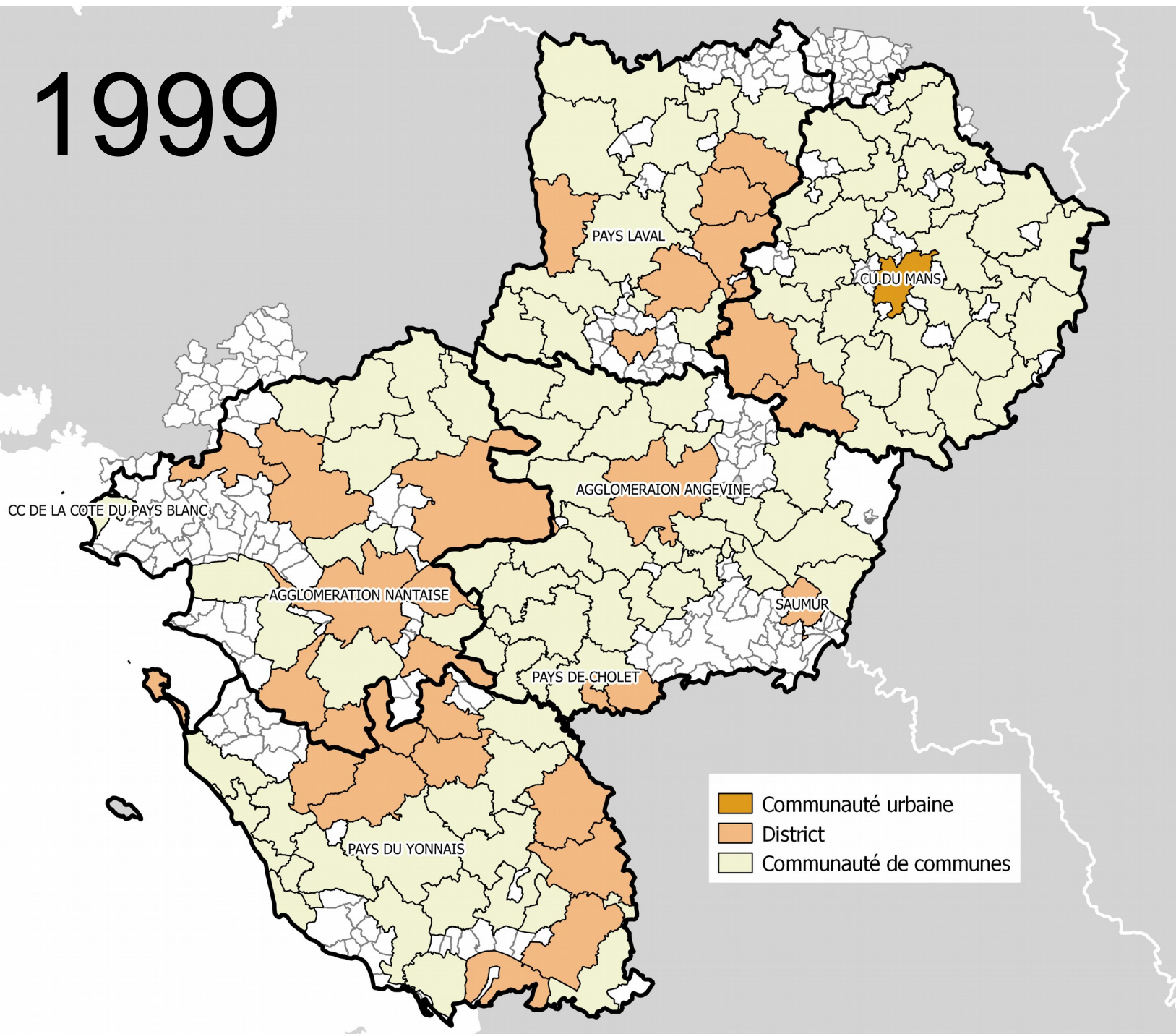
Au 1^{er} janvier 2017, la France compte 1 266 établissements publics de coopération intercommunale (EPCI) à fiscalité propre, soit une diminution de 40% par rapport à la situation au 1^{er} janvier 2015 (2 134 EPCI).



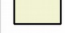
En Pays de la Loire, la diminution est équivalente avec 41% d'EPCI en moins.

Evolution du nombre d'EPCI de 1999 à 2017 en Pays de la Loire



1999

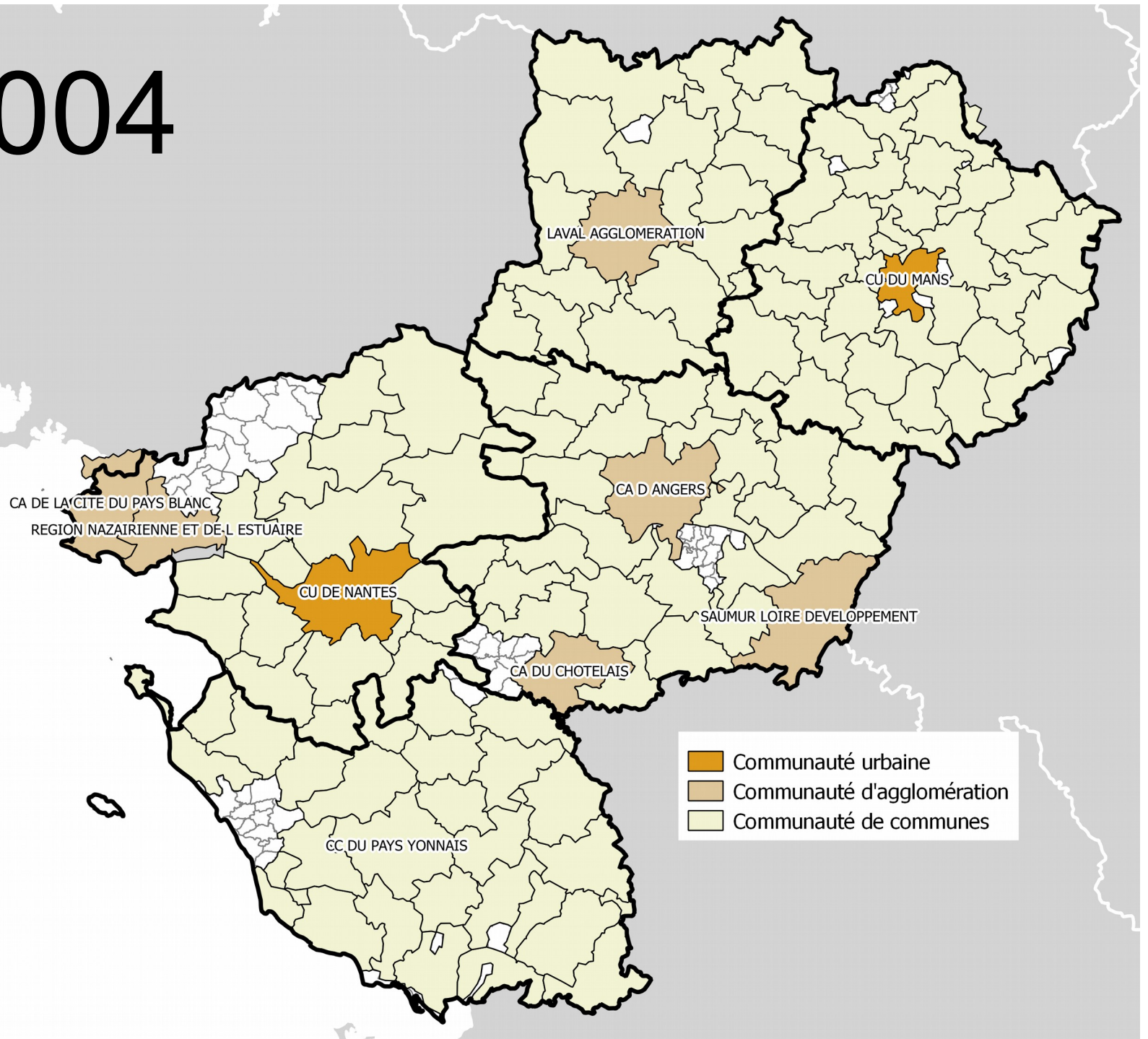


-  Communauté urbaine
-  District
-  Communauté de communes



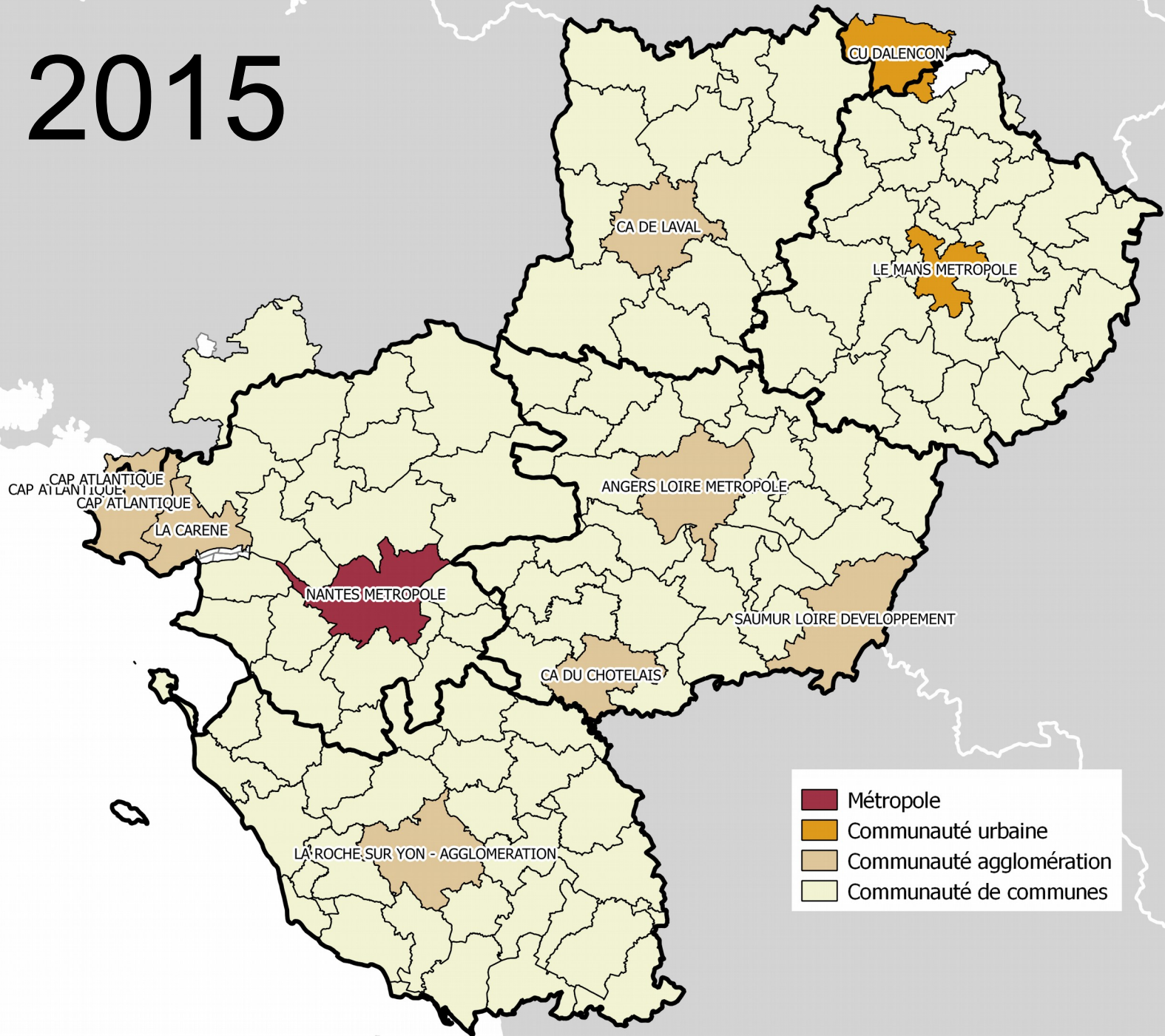
PRÉFET
DE LA RÉGION
PAYS DE LA LOIRE





2004



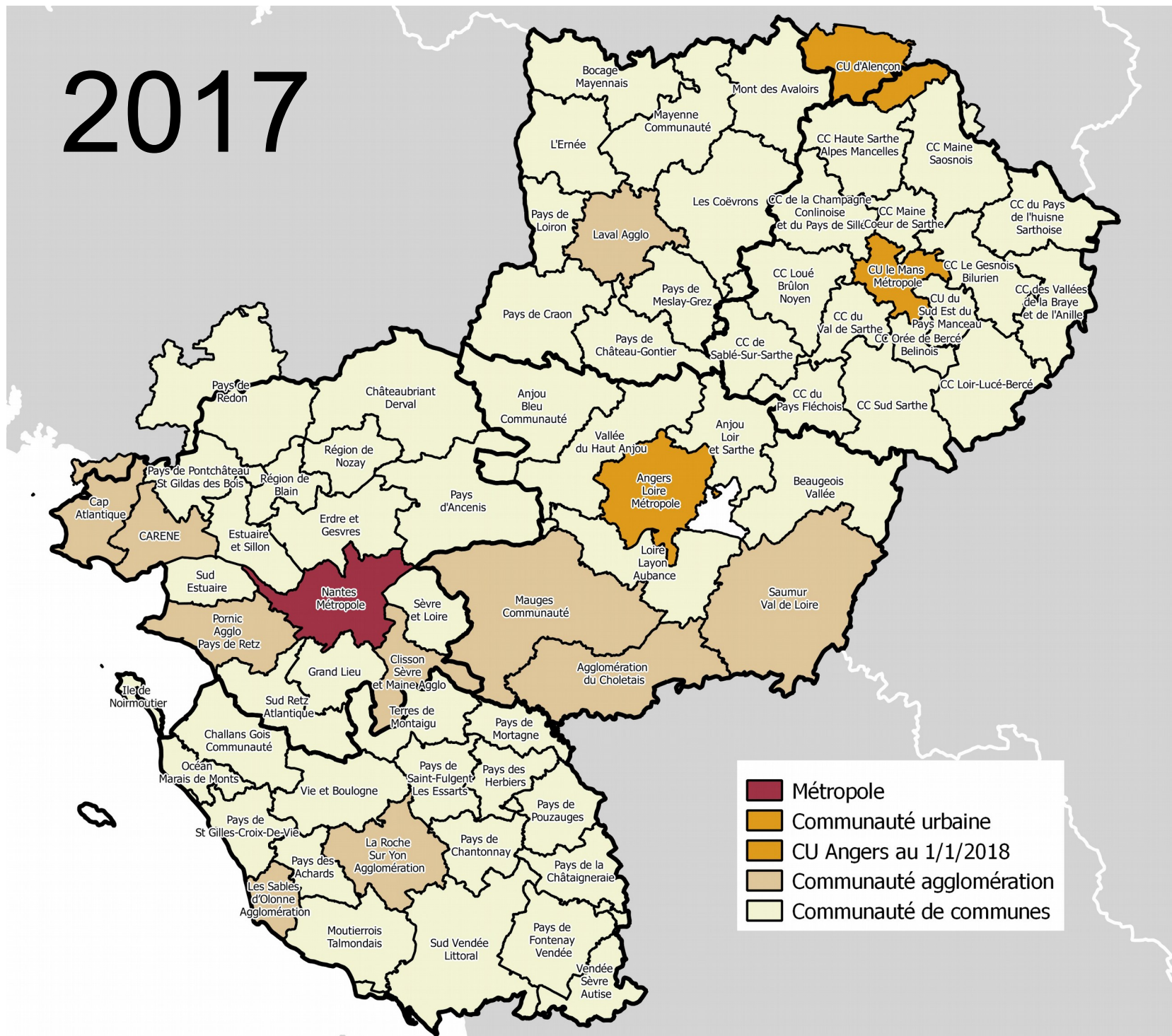
- Communauté urbaine
- Communauté d'agglomération
- Communauté de communes

2015



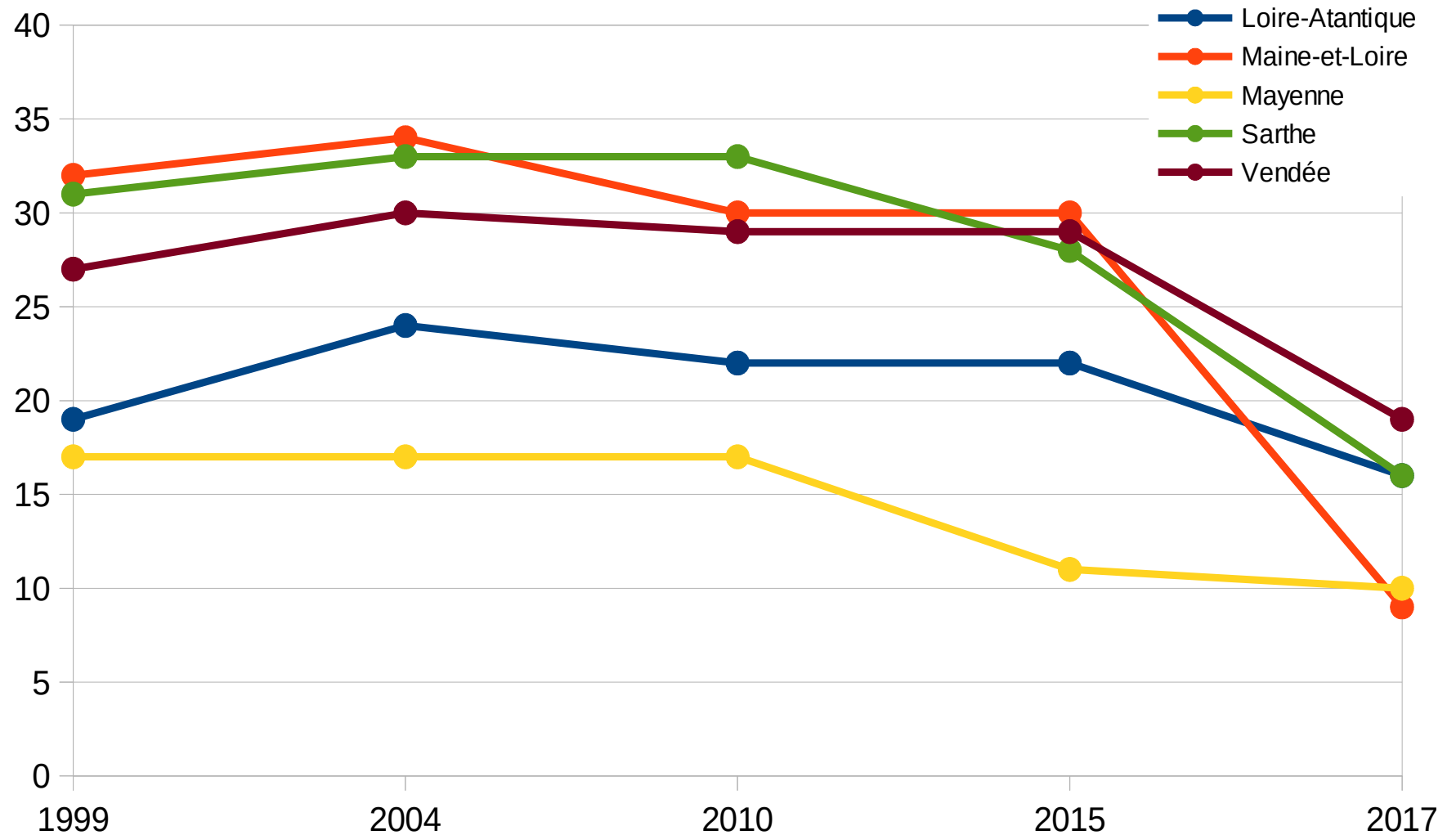
-  Métropole
-  Communauté urbaine
-  Communauté agglomération
-  Communauté de communes

2017



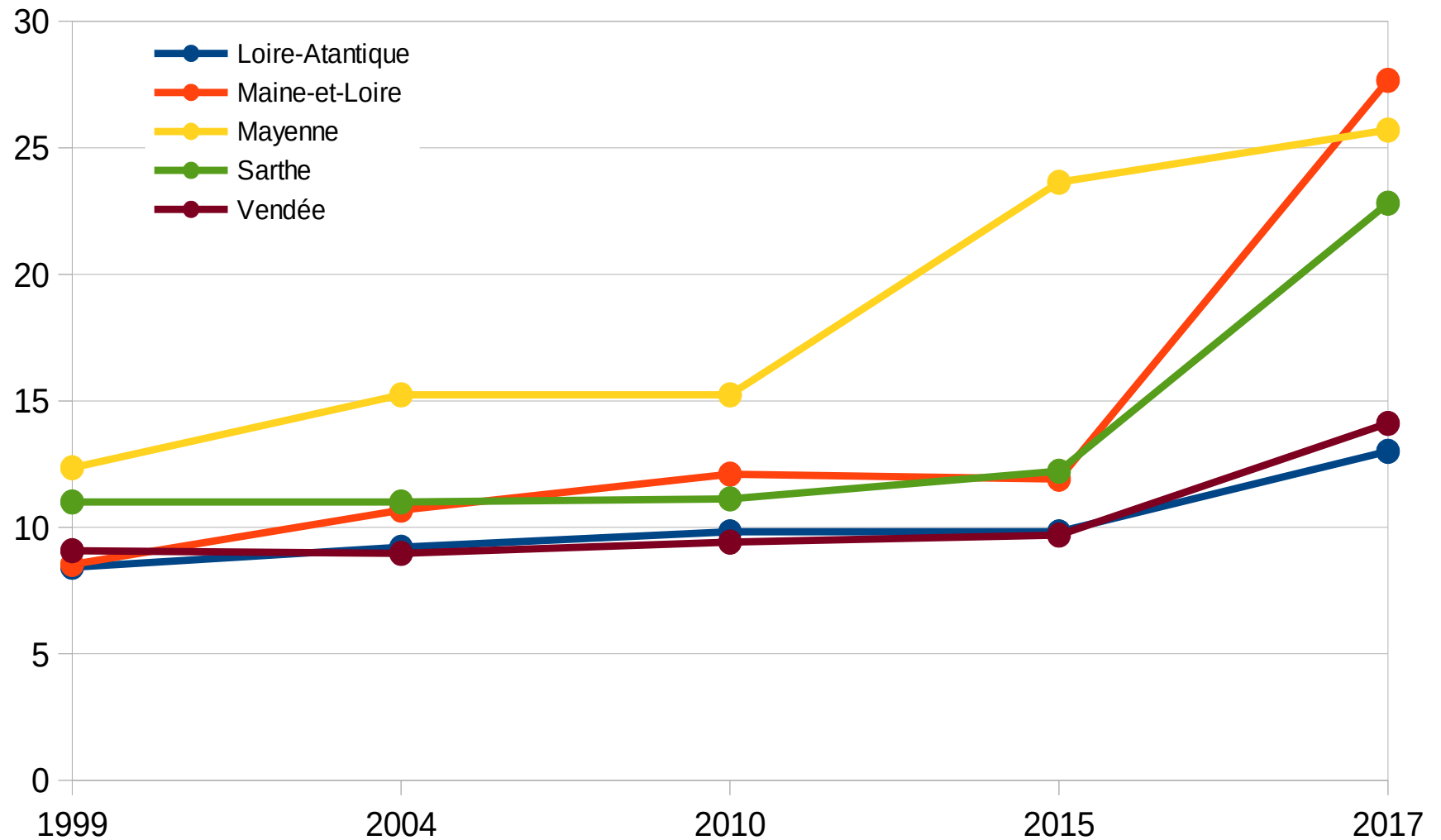
PRÉFET
DE LA RÉGION
PAYS DE LA LOIRE

Evolution du nombre d'EPCI par département



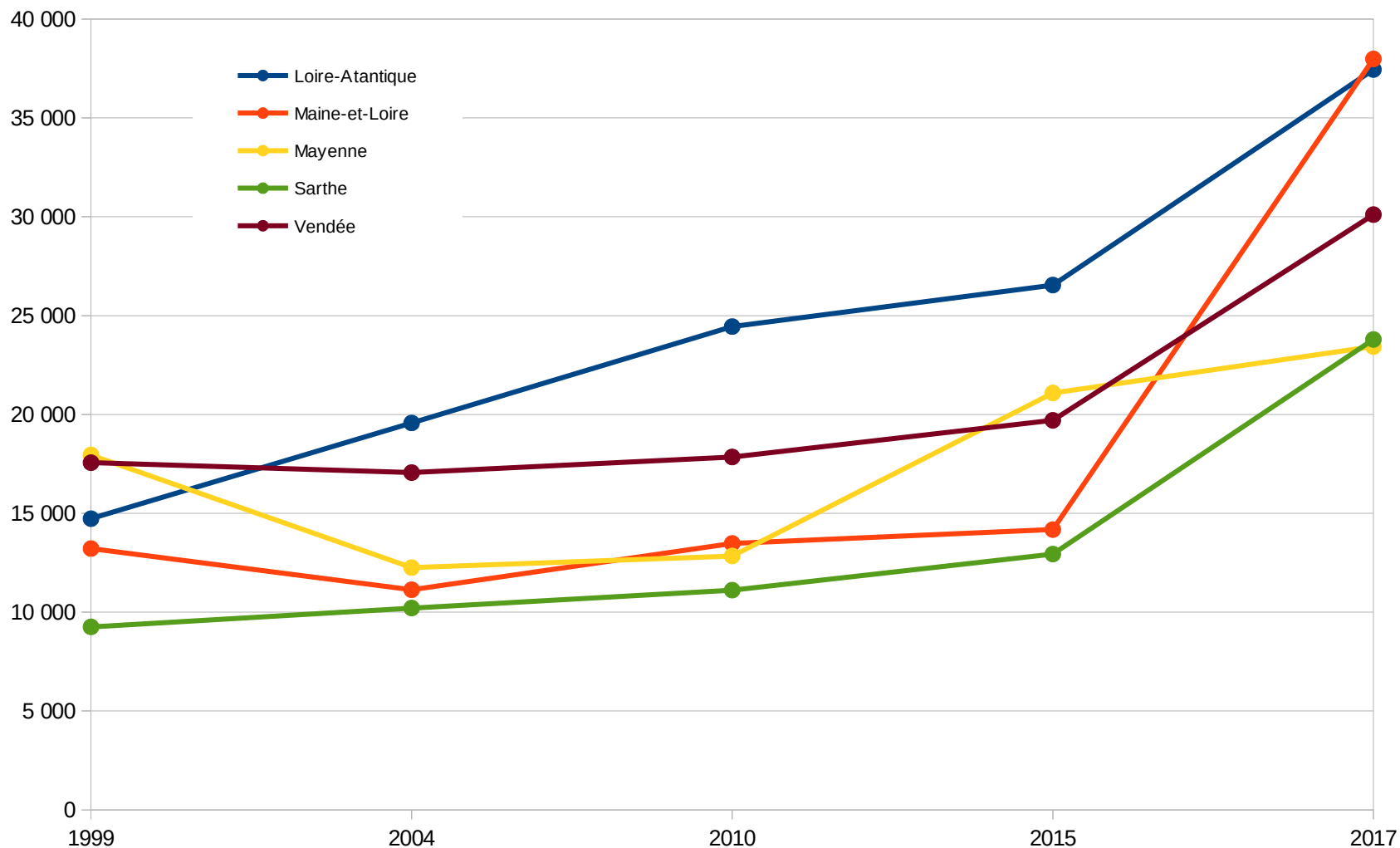
Source : Direction générales des collectivités locales

Evolution du nombre moyen de communes par EPCI



Source : Direction générales des collectivités locales

Evolution de la population municipale moyenne des CC



Source : Direction générales des collectivités locales

L'organisation intercommunale au 1er janvier 2017 en Pays de la Loire

- Aucun changement
- Fusion d'EPCI
- Fusion avec éclatement d'un EPCI
- Extension de l'EPCI
- Diminution de l'EPCI



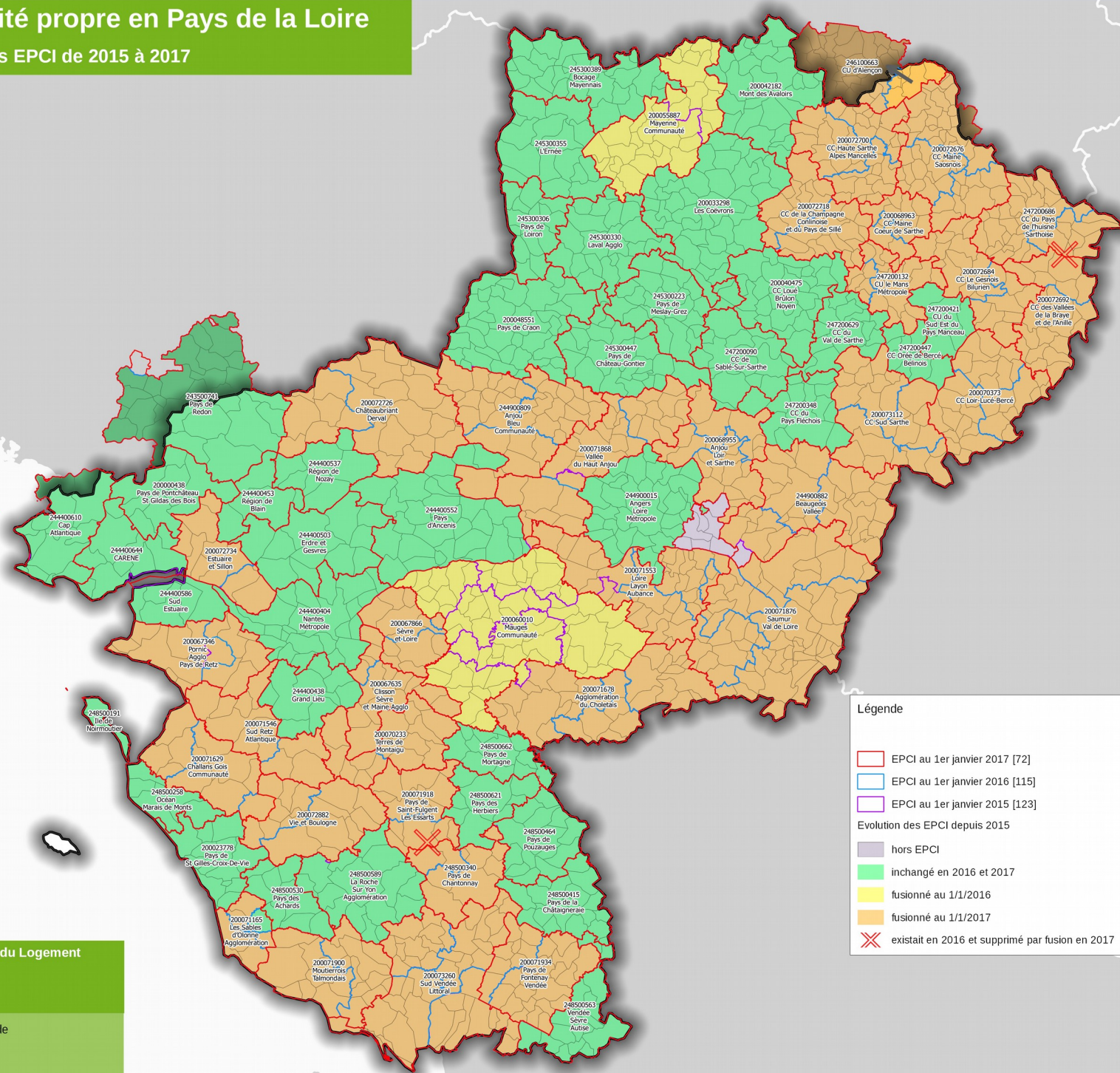
Source : Direction générales des collectivités locales



PRÉFET
DE LA RÉGION
PAYS DE LA LOIRE

Carte des EPCI à fiscalité propre en Pays de la Loire

Evolution des EPCI de 2015 à 2017



Légende

- EPCI au 1er janvier 2017 [72]
- EPCI au 1er janvier 2016 [115]
- EPCI au 1er janvier 2015 [123]
- Evolution des EPCI depuis 2015
- hors EPCI
- inchangé en 2016 et 2017
- fusionné au 1/1/2016
- fusionné au 1/1/2017
- X existait en 2016 et supprimé par fusion en 2017

Direction régionale de l'Environnement, de l'aménagement et du Logement
PAYS-DE-LA-LOIRE

www.pays-de-la-loire.developpement-durable.gouv.fr

Sources :
Contours communaux au 1/01/2017 - DREAL Pays de la Loire à partir de AdminExpress@IGN

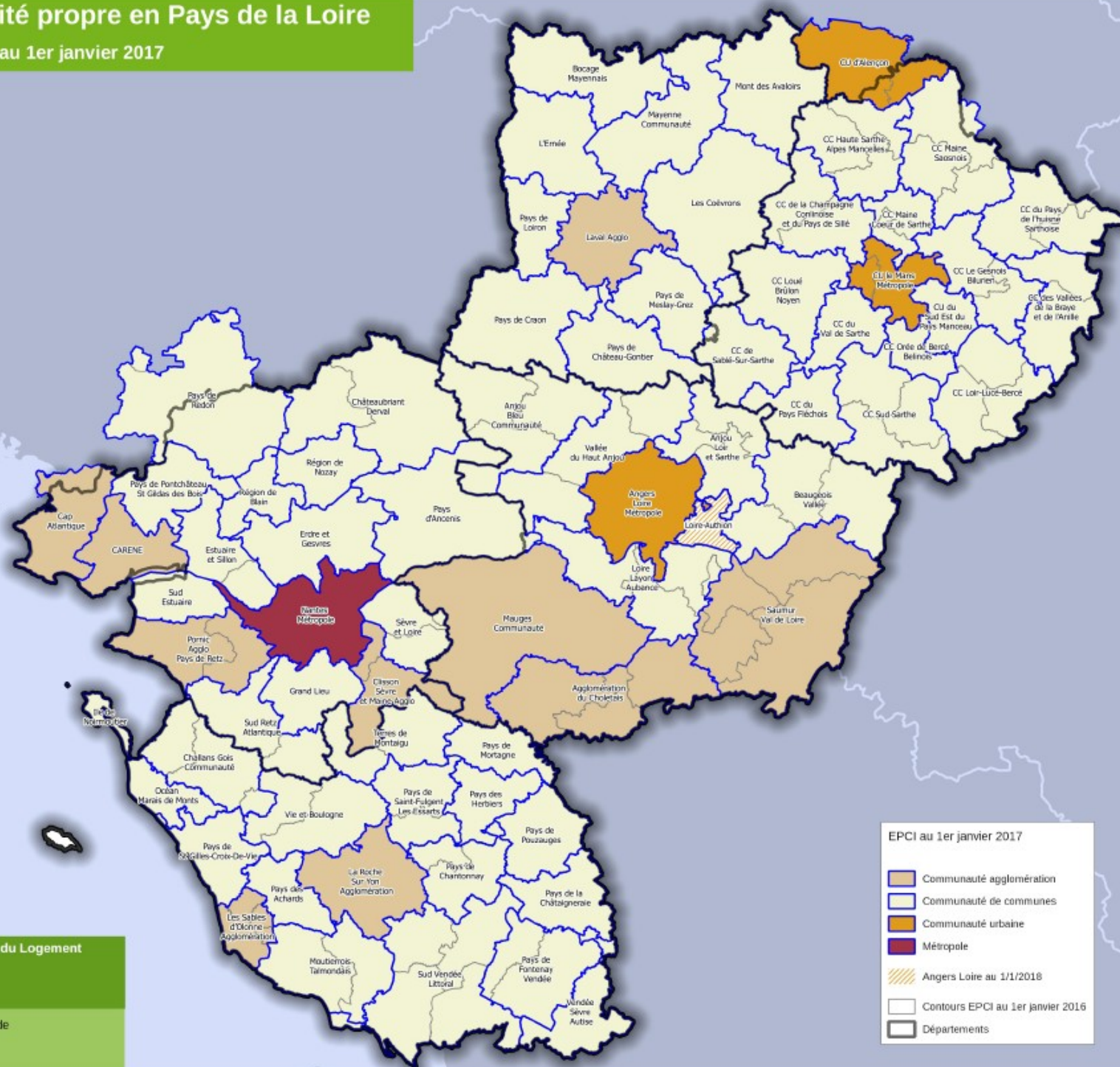
Données EPCI : DGCL au 01/02/2017, modifiées SGAR et DREAL
Mise à jour le 28/02/2017 - DREAL-Pays de la Loire



PROJET
DE LOI
N° 103
DU 10 OCTOBRE
2015
PAYS DE LA LOIRE

Carte des EPCI à fiscalité propre en Pays de la Loire

Situation au 1er janvier 2017

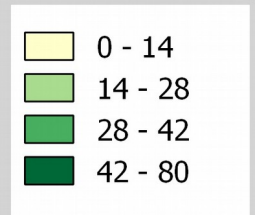
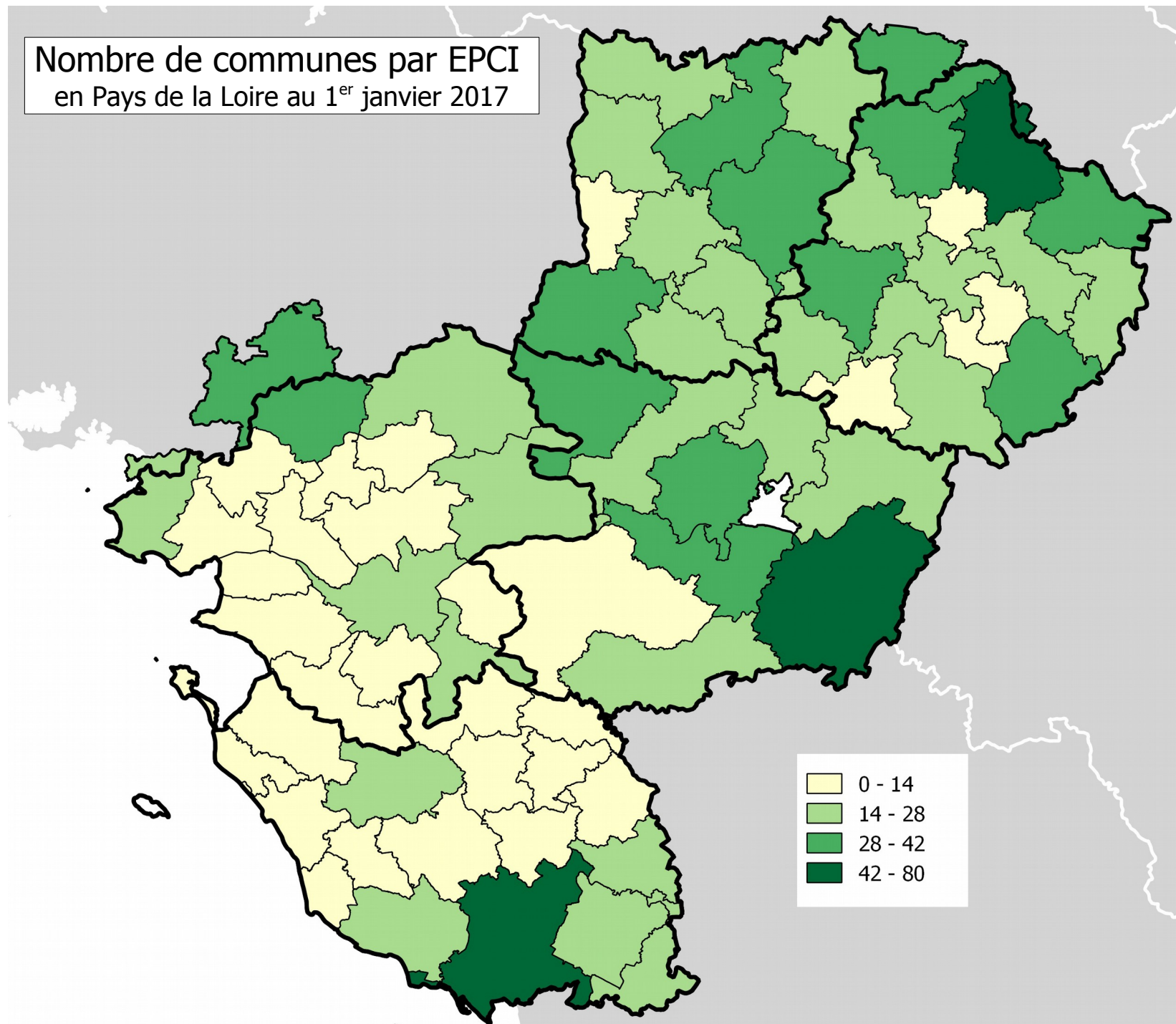


EPCI au 1er janvier 2017

- Communauté agglomération
- Communauté de communes
- Communauté urbaine
- Métropole
- Angers Loire au 1/1/2018
- Contours EPCI au 1er janvier 2016
- Départements

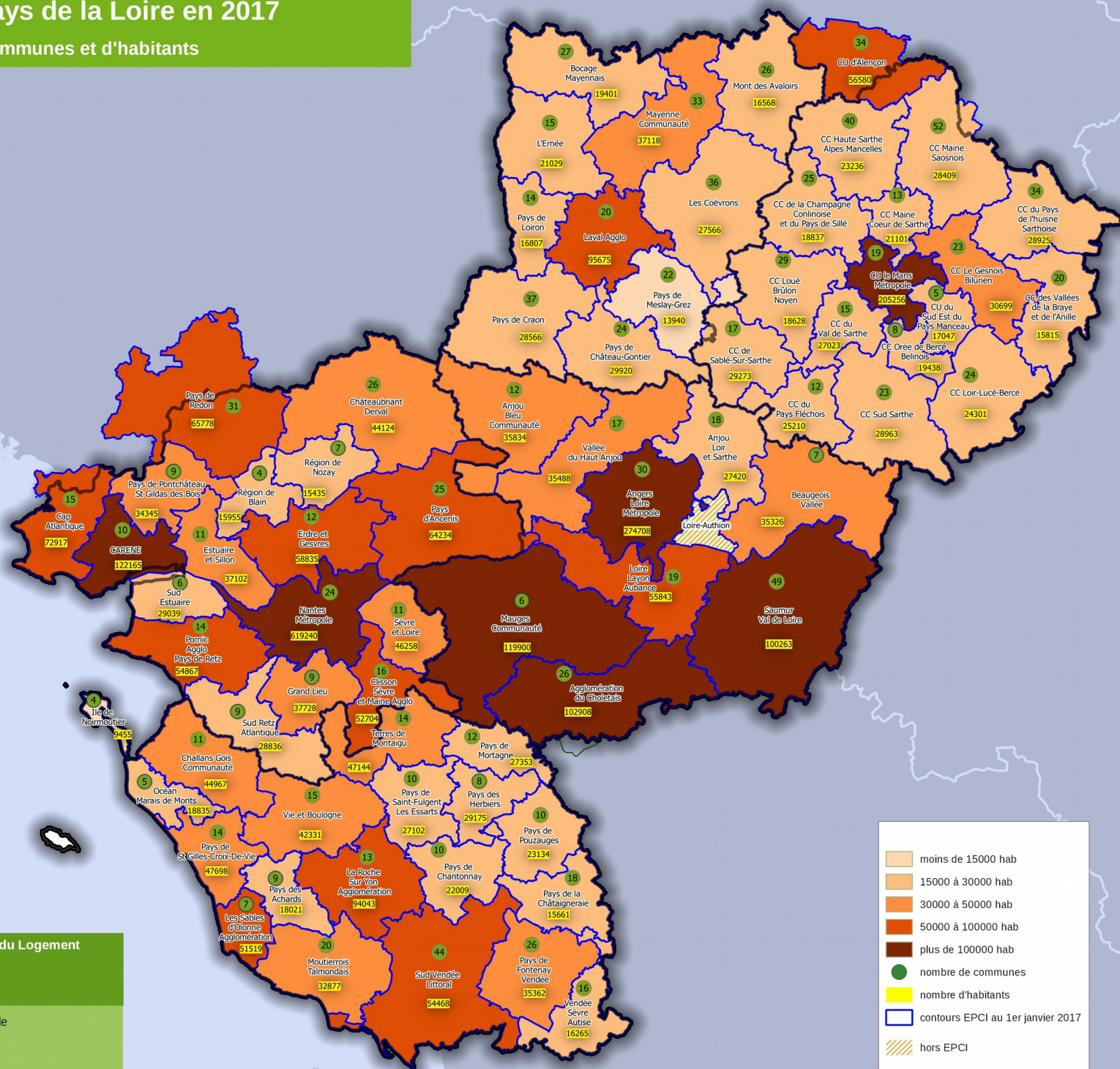
Direction régionale de l'Environnement, de l'aménagement et du Logement
PAYS-DE-LA-LOIRE
www.pays-de-la-loire.developpement-durable.gouv.fr
 Sources :
 Contours communaux au 1/01/2017 - DREAL Pays de la Loire à partir de
 AdminExpress®/IGN
 Données EPCI : DGCL au 15/11/2016, modifiées SGAR
 Mise à jour le 10/02/2017 - DREAL-Pays de la Loire

Nombre de communes par EPCI en Pays de la Loire au 1^{er} janvier 2017



Les EPCI des Pays de la Loire en 2017

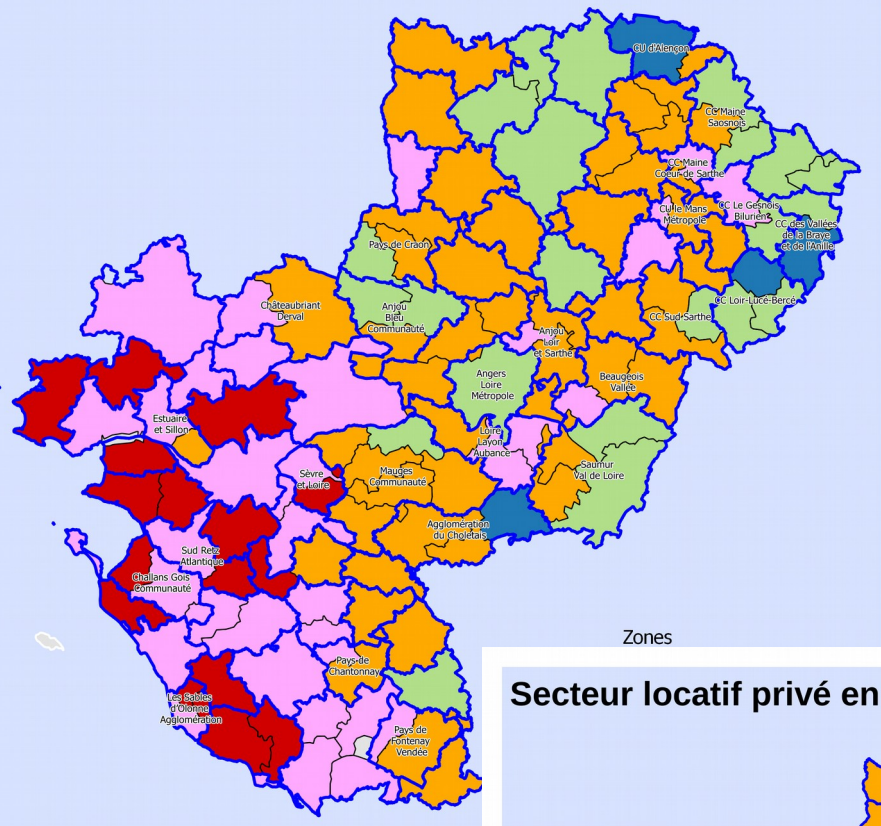
Nombre de communes et d'habitants



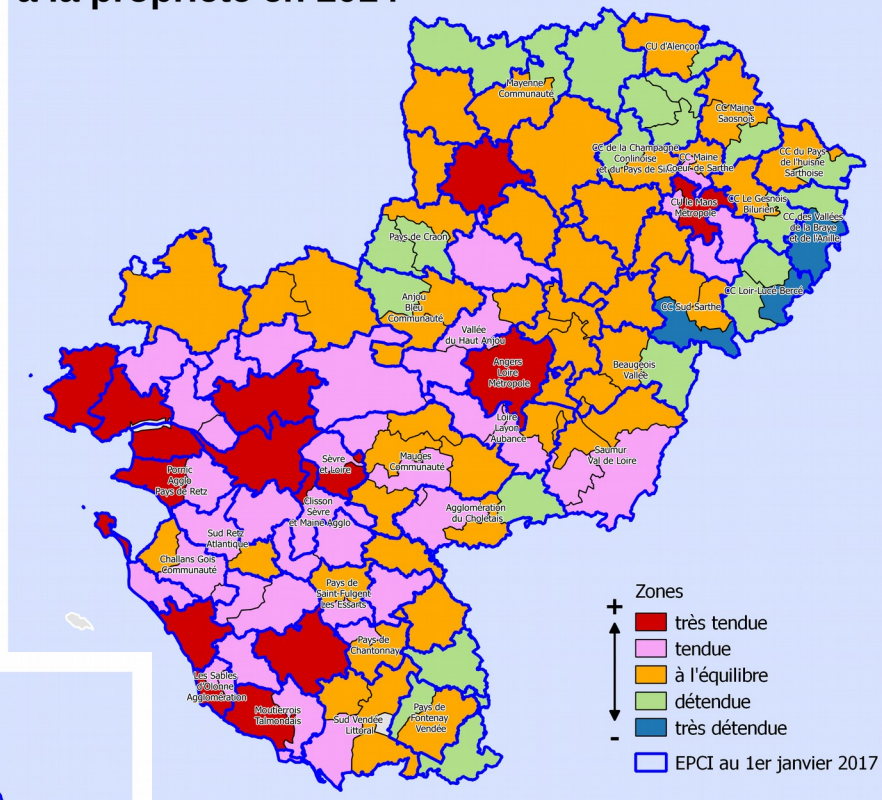
Direction régionale de l'Environnement, de l'aménagement et du Logement
PAYS-DE-LA-LOIRE
www.pays-de-la-loire.developpement-durable.gouv.fr
 Sources :
 Contours communaux au 1/01/2017 - DREAL Pays de la Loire à partir de AdminExpress@IGN
 Données EPCI : DGCL au 15/11/2016, modifiées SGAR
 Mise à jour le 08/03/2017 - DREAL des Pays de la Loire

Impact sur les politiques territoriales de l'habitat

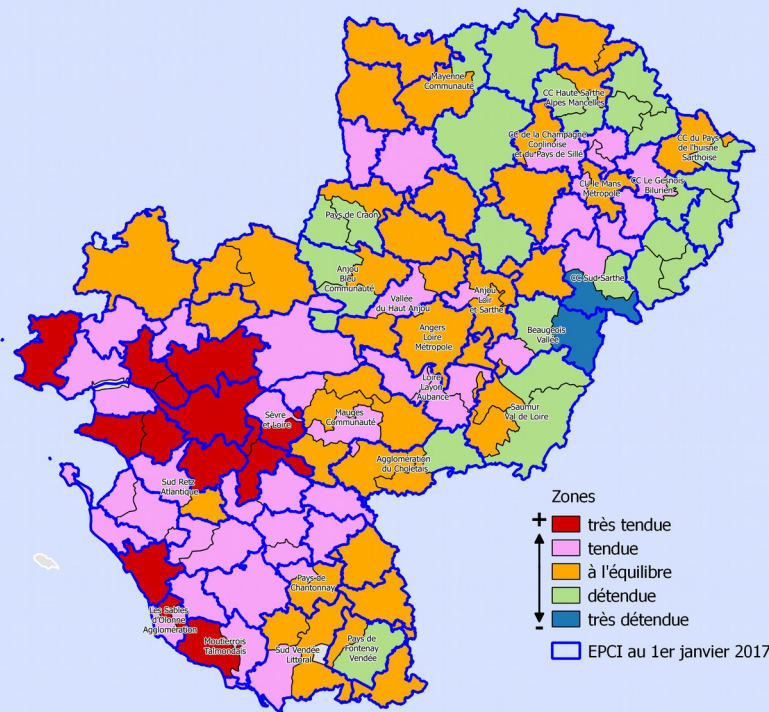
Secteur locatif social en 2014



Accession sociale et neuve à la propriété en 2014

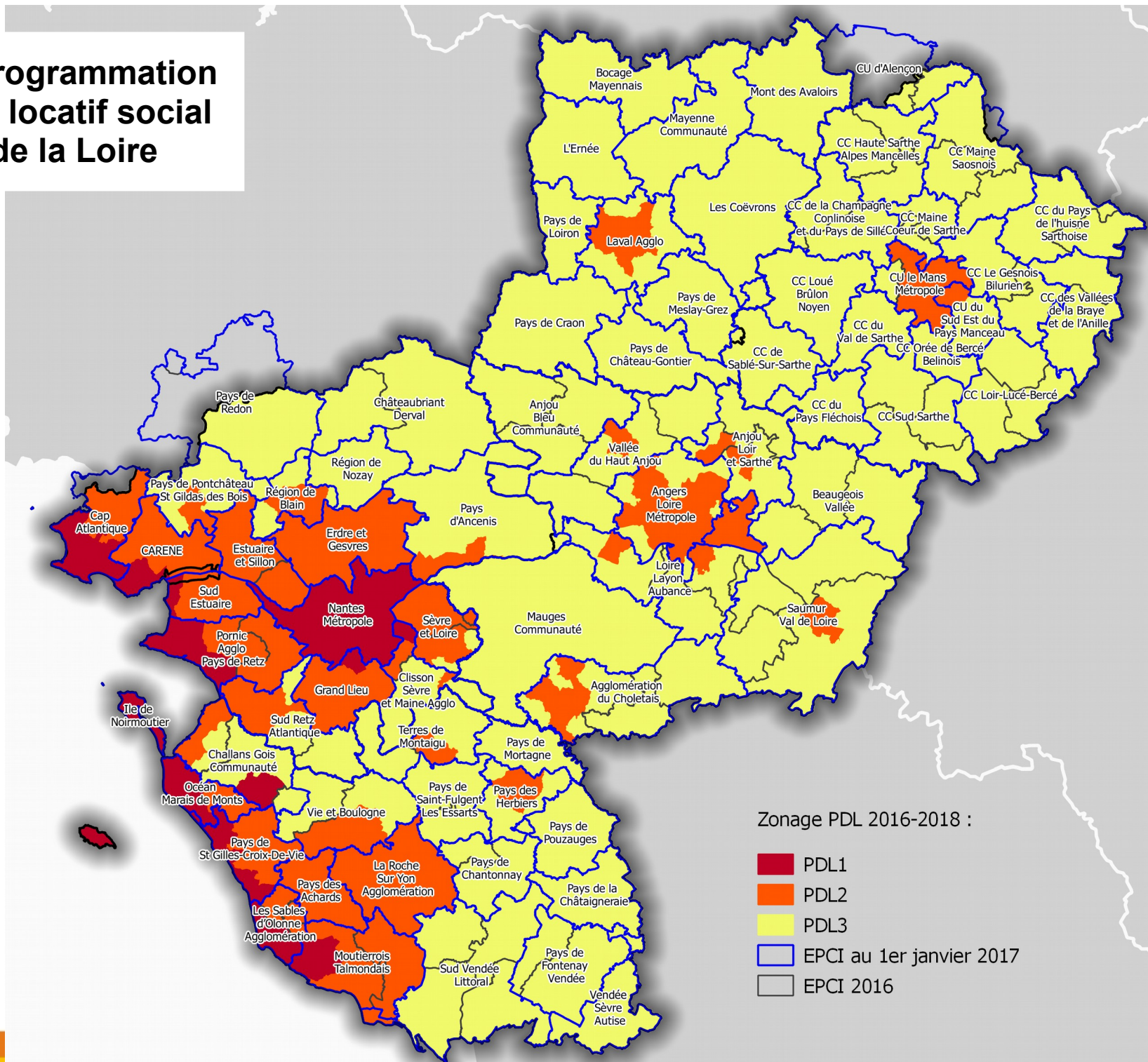


Secteur locatif privé en 2014

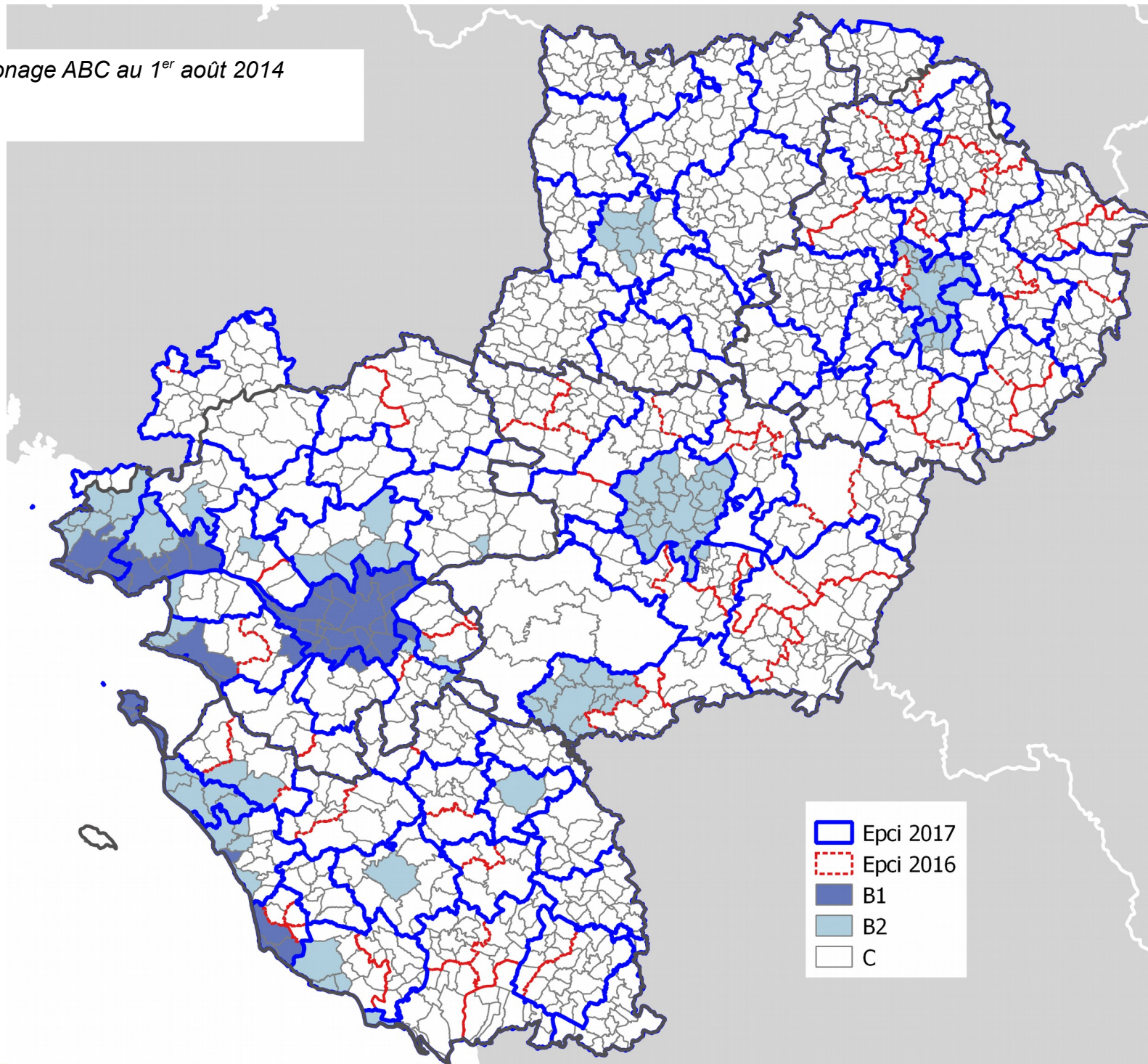


Systeme d'information sur les tensions des marchés du logement en région Pays de la Loire - Étude 2014

Zonage de programmation du logement locatif social en Pays de la Loire



Zonage ABC au 1^{er} août 2014



PLH au 1^{er} janvier 2017

