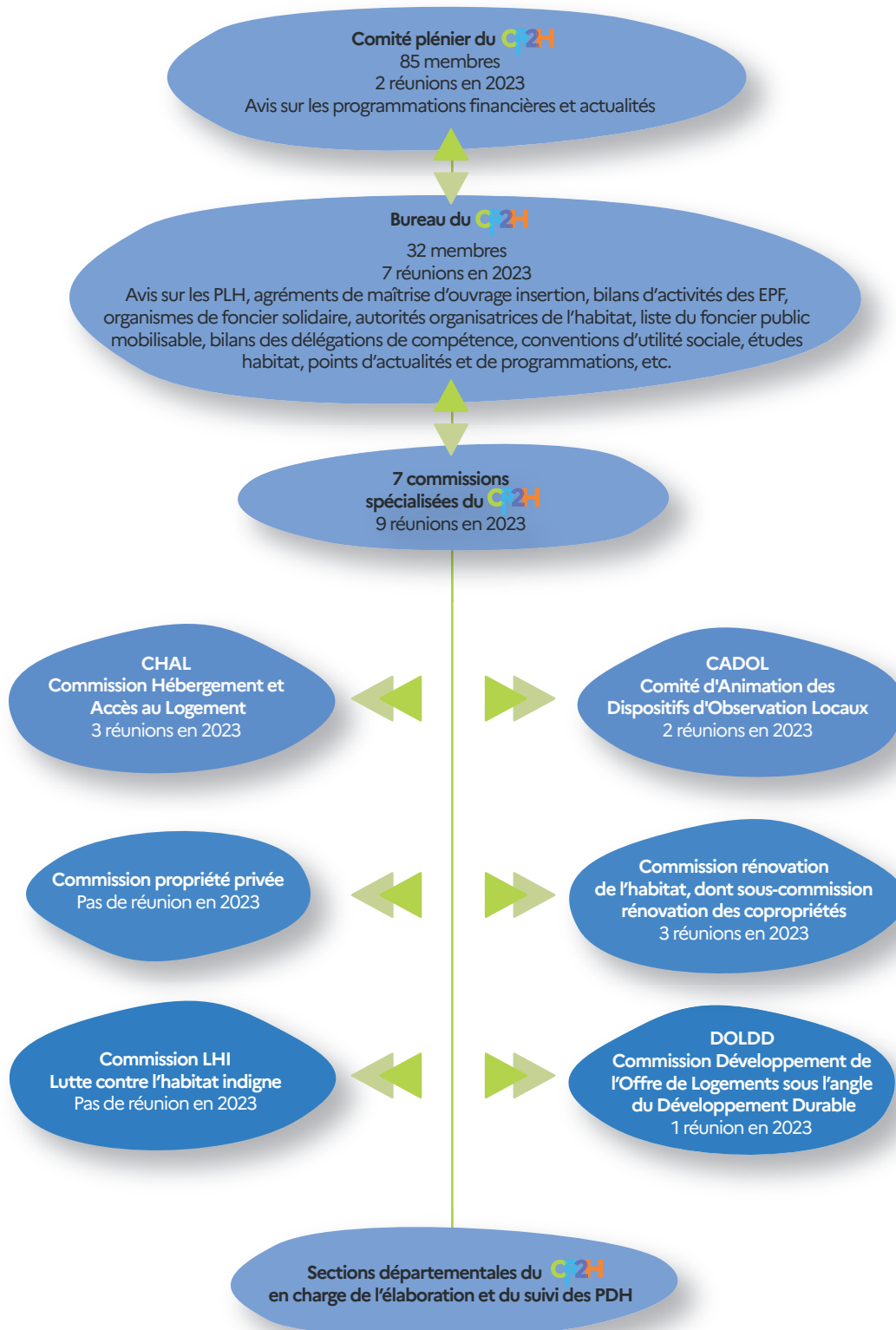


PANORAMA GÉNÉRAL DES INSTANCES DU CR2H



Conception : direction régionale de l'environnement, de l'aménagement et du logement Pays de la Loire - février 2024



**PRÉFET
DE LA RÉGION
PAYS DE LA LOIRE**

*Liberté
Égalité
Fraternité*



Direction régionale
de l'environnement
de l'aménagement
et du logement
5, rue Françoise Giroud
CS 16326
44263 Nantes cedex 2
tél : 02.72.74.73.00
Directrice
de publication :
Anne BEAUVAL