

Répartition des principales filières en agriculture biologique en Pays de la Loire – Les enjeux pour les captages

AGRICULTURES & TERRITOIRES
 CHAMBRES D'AGRICULTURE
 PAYS DE LA LOIRE
 Economie et Prospective

TERRES d'AVENIR

Christine GOSCIANSKI

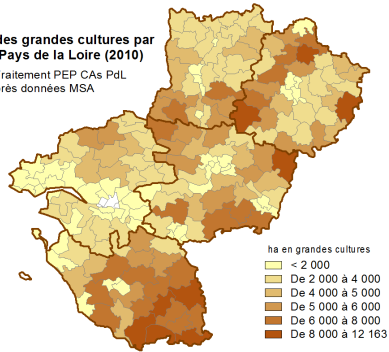
7 juin 2012, Château Gontier

Un territoire ligérien très agricole avec une grande diversité de production dans des zones bien définies

AGRICULTURES & TERRITOIRES
 CHAMBRES D'AGRICULTURE
 PAYS DE LA LOIRE

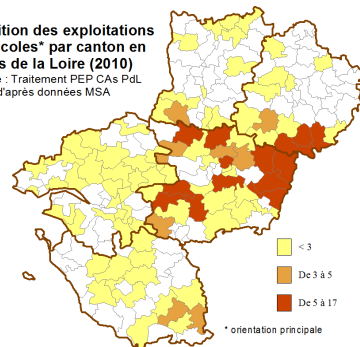
Economie et Prospective

Répartition des grandes cultures par canton en Pays de la Loire (2010)
 Source : Traitement PEP CAs PdL d'après données MSA



Des grandes cultures plutôt à l'est de la région

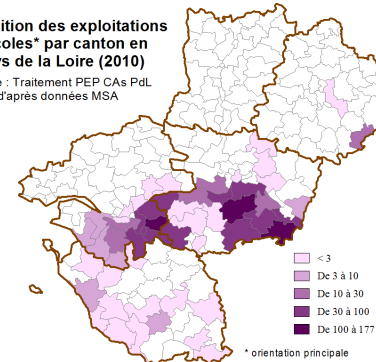
Répartition des exploitations arboricoles* par canton en Pays de la Loire (2010)
 Source : Traitement PEP CAs PdL d'après données MSA



Une production fruitière localisée en Maine et Loire et sud Sarthe

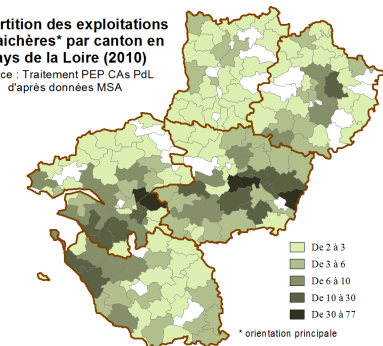
AGRICULTURES & TERRITOIRES
 CHAMBRES D'AGRICULTURE
 PAYS DE LA LOIRE

Répartition des exploitations viticoles* par canton en Pays de la Loire (2010)
 Source : Traitement PEP CAs PdL d'après données MSA



Un vignoble en bord de Loire

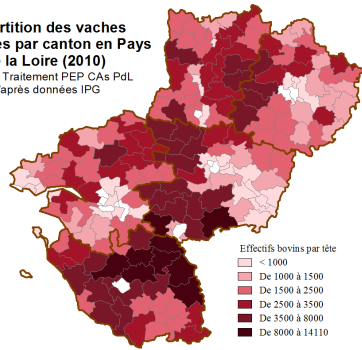
Répartition des exploitations maraîchères* par canton en Pays de la Loire (2010)
 Source : Traitement PEP CAs PdL d'après données MSA



Des productions légumières principalement le long de la Loire

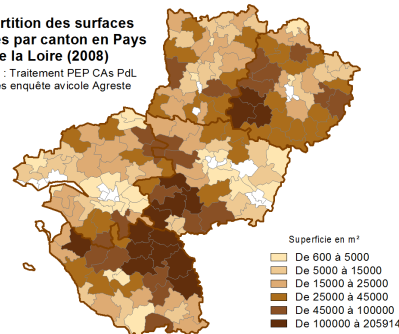
AGRICULTURES & TERRITOIRES
 CHAMBRES D'AGRICULTURE
 PAYS DE LA LOIRE

Répartition des vaches allaitantes par canton en Pays de la Loire (2010)
Source : Traitement PEP CAs PdL d'après données IPG



Des vaches allaitantes nettement concentrées dans l'est vendéen

Répartition des surfaces avicoles par canton en Pays de la Loire (2008)
Source : Traitement PEP CAs PdL d'après enquête avicole Agrreste

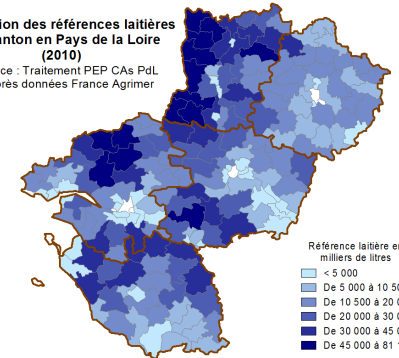


Des volailles sur les mêmes territoires que l'élevage allaitant



AGRICULTURES & TERRITOIRES
CHAMBRES D'AGRICULTURE
PAYS DE LA LOIRE

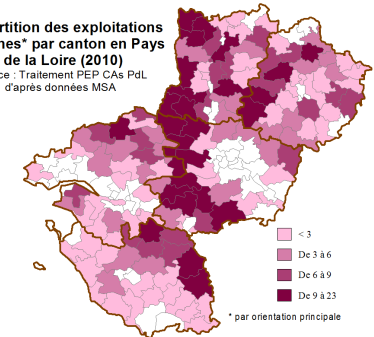
Répartition des références laitières par canton en Pays de la Loire (2010)
Source : Traitement PEP CAs PdL d'après données France Agrimer



Un bassin laitier sur plusieurs pôles :

- Nord et ouest Mayenne
- Nord Loire Atlantique
- Sud Loire : bocage vendéen et Mauges

Répartition des exploitations porcines* par canton en Pays de la Loire (2010)
Source : Traitement PEP CAs PdL d'après données MSA



Une production porcine principalement sur un axe central nord - sud



AGRICULTURES & TERRITOIRES
CHAMBRES D'AGRICULTURE
PAYS DE LA LOIRE

Le développement de l'agriculture biologique en Pays de la Loire

Données issues de l'ORAB des Pays de la Loire - 2010

Une agriculture bio très présente en Pays de la Loire

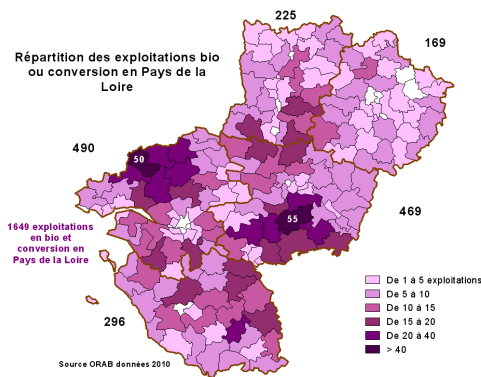
- ❑ 92 780 ha en bio et conversion en 2010 (aux alentours de 100 000 ha en 2011)
- ❑ 4,4 % de la SAU en bio (4,8 % en 2011 en prévision)
- ❑ 1649 exploitations en bio et conversion en 2010 (entre 1800 et 1850 en 2011)
- ❑ 4,8 % des exploitations agricoles régionales en bio en 2010
- ❑ 39 % des exploitations bio à orientation bovins viande et bovins lait
- ❑ 46 % des exploitations bio vendent une partie de leur production en vente directe



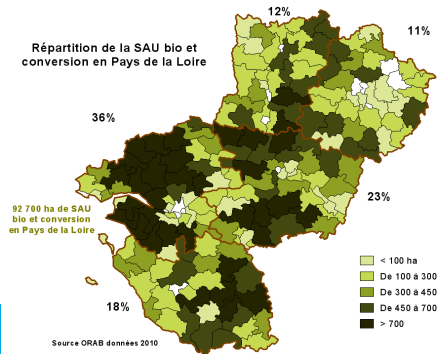
AGRICULTURES & TERRITOIRES
CHAMBRES D'AGRICULTURE
PAYS DE LA LOIRE



AGRICULTURES & TERRITOIRES
CHAMBRES D'AGRICULTURE
PAYS DE LA LOIRE



Des zones à fort dynamisme bio

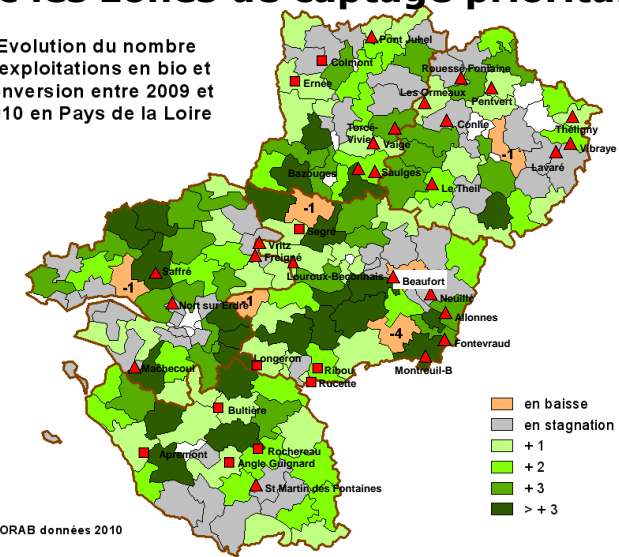


8,3 % de la SAU en bio en Loire Atlantique (aux alentours de 9,2% en 2011)



Un développement de la bio sans lien avec les zones de captage prioritaires

Evolution du nombre d'exploitations en bio et conversion entre 2009 et 2010 en Pays de la Loire



Economie et Prospective

Quel développement de l'AB dans les zones de captage prioritaires ?

Le développement de l'AB répond à une combinaison de différents facteurs

- Le développement de l'AB se fait principalement par des conversions (même si il y a des installations) : un développement en lien avec les zones de production traditionnelles existantes
- Passer en bio nécessite la présence d'un marché
- Passer en bio nécessite avant tout une motivation et des compétences techniques



Economie et Prospective

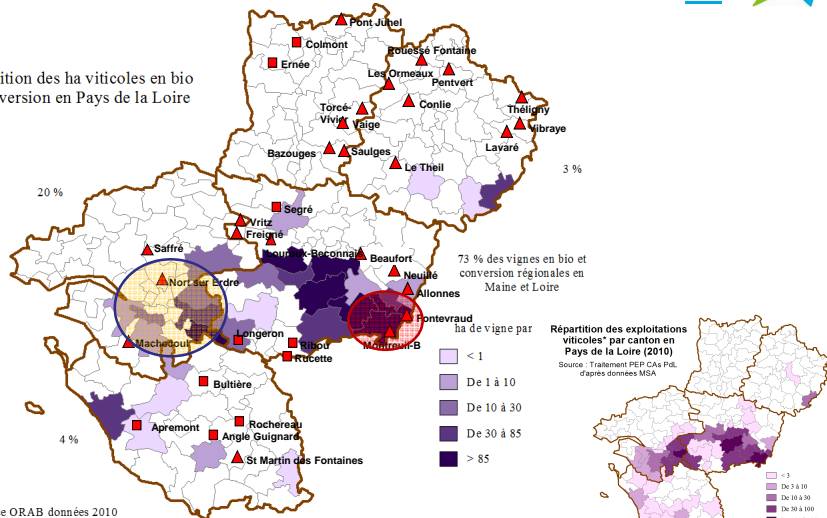
11



Economie et Prospective

Viticulture

Répartition des ha viticoles en bio et conversion en Pays de la Loire



CHAMBRES D'AGRICULTURE
PAYS DE LA LOIRE

Economie et Prospective

Le vignoble bio connaît un fort développement

- La progression viticole en agriculture biologique est croissante (+ 9 % en 2011).
- Etroitement liée au territoire éligible aux AOC.
- La dynamique de développement directement liée au mode de production et de commercialisation
 - Vente directe (cas le + fréquent/ SAU < 10 ha)
 - Vente négoce (en émergence SAU = 10 ha)
 - Apporteur Coop (1 cas – Cave Vigneron Saumur SAU > 10 ha)
- La contribution à l'enjeu qualité de l'eau n'aura d'impact que sur les périmètres en zones viticoles pour autant que le secteur marchand soit porteur. Les leviers négoce & Coop sont des pistes à creuser.

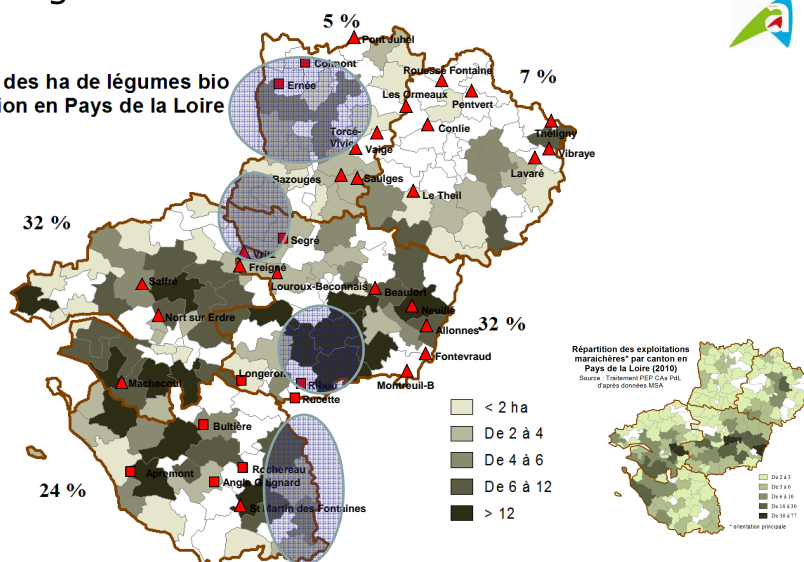
AGRICULTURES
& TERRITOIRES
CHAMBRES D'AGRICULTURE
PAYS DE LA LOIRE

Economie et Prospective

14

Légumes

Répartition des ha de légumes bio et conversion en Pays de la Loire



PAYS DE LA LOIRE

Economie et Prospective

La production de légumes frais bio se développe notamment au travers de l'installation

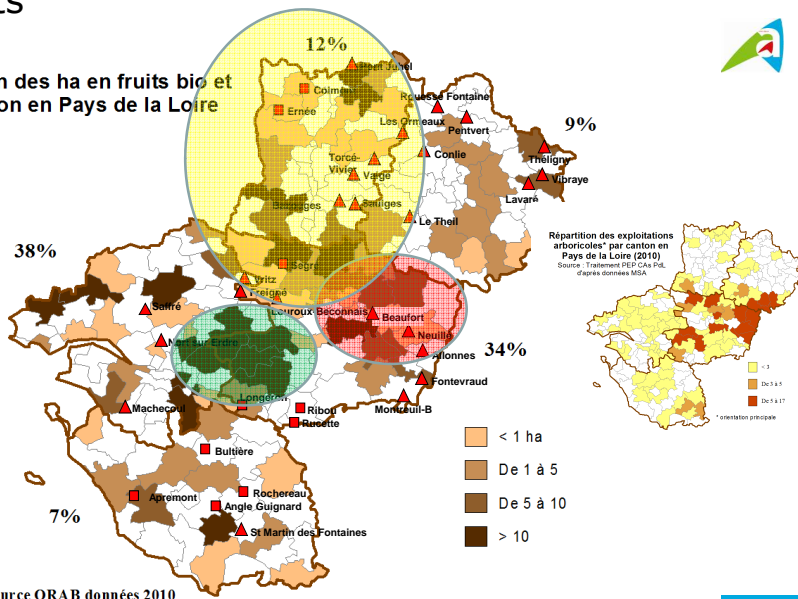
- La progression du maraîchage en agriculture biologique est constante mais faible (+ 2 % en 2011).
- Complètement atomisée et non liée aux bassins de production historiques.
- La dynamique de développement directement liée au choix de mode de commercialisation.
 - Vente directe – marché AMAP (cas dominant / SAU < 5 ha)
 - Vente négoce (quasi inexistant SAU 5 - 10 ha)
 - Apporteur Coop (quasi inexistant SAU > 10 ha)
- Des surfaces qui restent faibles et certains secteurs sont en limite de saturation sur la valorisation directe.

AGRICULTURES
& TERRITOIRES
CHAMBRES D'AGRICULTURE
PAYS DE LA LOIRE

Economie et Prospective

Fruits

Répartition des ha en fruits bio et conversion en Pays de la Loire



Source ORAB données 2010

PAYS DE LA LOIRE

Economie et Prospective

La production de fruits bio voit son développement en étroit miroir de l'état de santé de la « pomme conventionnelle »

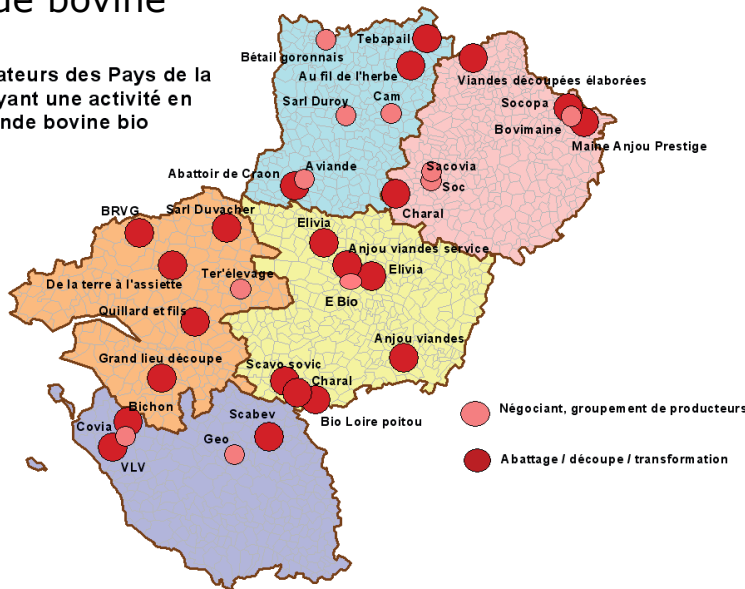
- ❑ La progression des fruits en agriculture biologique est constante mais faible (+ 6 % en 2011).
- ❑ Il s'agit essentiellement de conversion partielle de structures existantes.
- ❑ La dynamique de développement est directement en lien avec les donneurs d'ordre et l'état de santé du marché.
- ❑ les leviers de développement sont peu nombreux pour une production techniquement à « hauts risques ».
- ❑ Un investissement marketing et R&D sur la filière cidricole serait un +.

AGRICULTURES & TERRITOIRES
CHAMBRES D'AGRICULTURE
PAYS DE LA LOIRE

Economie et Prospective

Viande bovine

Les opérateurs des Pays de la Loire ayant une activité en viande bovine bio

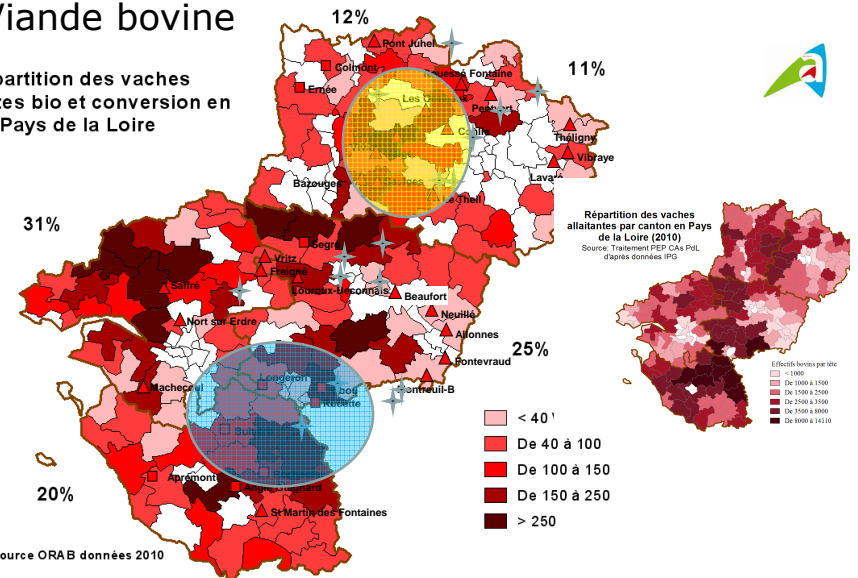


AGRICULTURES & TERRITOIRES
CHAMBRES D'AGRICULTURE
PAYS DE LA LOIRE

Economie et Prospective

Viande bovine

Répartition des vaches allaitantes bio et conversion en Pays de la Loire



Source ORAB données 2010

AGRICULTURES & TERRITOIRES
CHAMBRES D'AGRICULTURE
PAYS DE LA LOIRE

Economie et Prospective

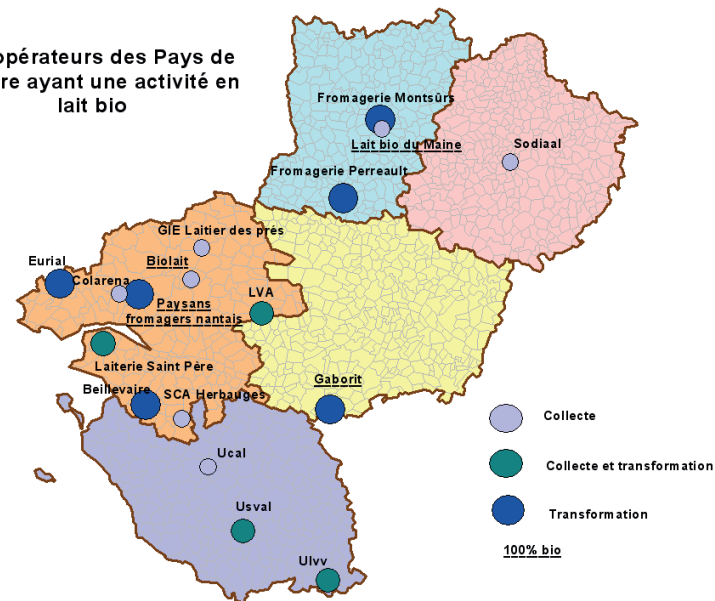
La production de Viande bovine bio voit ses effectifs progresser



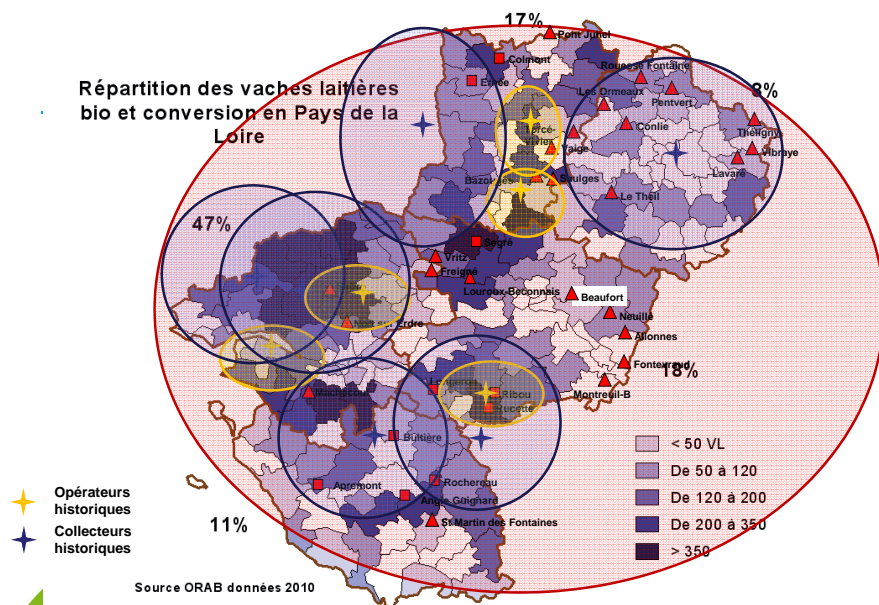
- La progression est constante (+ 6 % en 2011).
- La production reste attractive (revenu supérieur au conventionnel depuis 2 ans).
- Les structures sont de taille importante et plus grandes qu'en conventionnel (RGA 2011).
- Le développement passe par la conversion des troupeaux existants, la sécurité alimentaire et un marché équilibré.
- L'impact est potentiellement significatif au vu des surfaces engagées.
- Vigilance sur l'impact lié à la pression foncière et plan d'épandages vis-à-vis d'autres productions.

Lait

Les opérateurs des Pays de la Loire ayant une activité en lait bio



Répartition des vaches laitières bio et conversion en Pays de la Loire



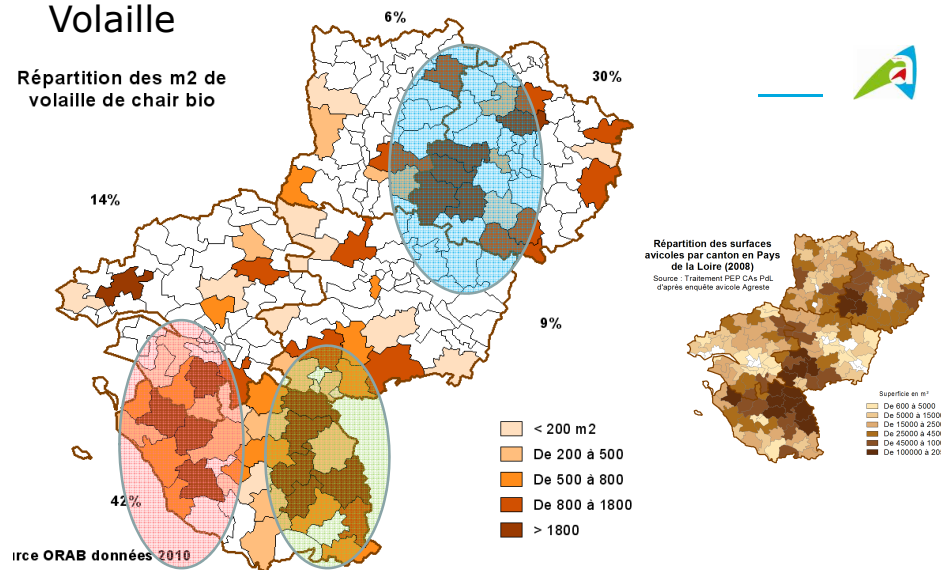
La conversion de lait bio freine après une période euphorique



- La progression est nettement plus faible (+ 4 % en 2011).
- La production reste attractive (revenus stables et supérieurs au conventionnel).
- Le développement passe par la conversion des troupeaux existants, la sécurité alimentaire et un marché équilibré.
- L'intérêt du développement est élevé en terme d'impact.
- Les leviers principaux restent Biolait et les gros opérateurs (privés ou coopératifs).

Volaille

Répartition des m2 de volaille de chair bio



Irce ORAB données 2010



Economie et Prospective

La volaille bio est ralentie par un marché à maturité

- ❑ Un développement plus modéré aujourd'hui
- ❑ Une dynamique de bassin liée aux opérateurs économiques
- ❑ Du potentiel dans les zones de production historique mais nécessité d'un marché
- ❑ Une production liée à la production de céréales pour l'alimentation.



Economie et Prospective

Grande culture

Carte et commentaires



Economie et Prospective

Pour conclure

- ❑ Des leviers potentiels en lien direct avec les opérateurs économiques et les marchés
- ❑ Un développement de l'AB en lien étroit avec la production existante sur le territoire
- ❑ Vérifier la cohérence entre les territoires à enjeu qualité de l'eau et le développement de l'AB : quelle production bio dans quelle zone de captage ?



Economie et Prospective