

Contexte régional sur les thématiques de l'habitat et de la planification urbaine

Jeudi 26 janvier 2017

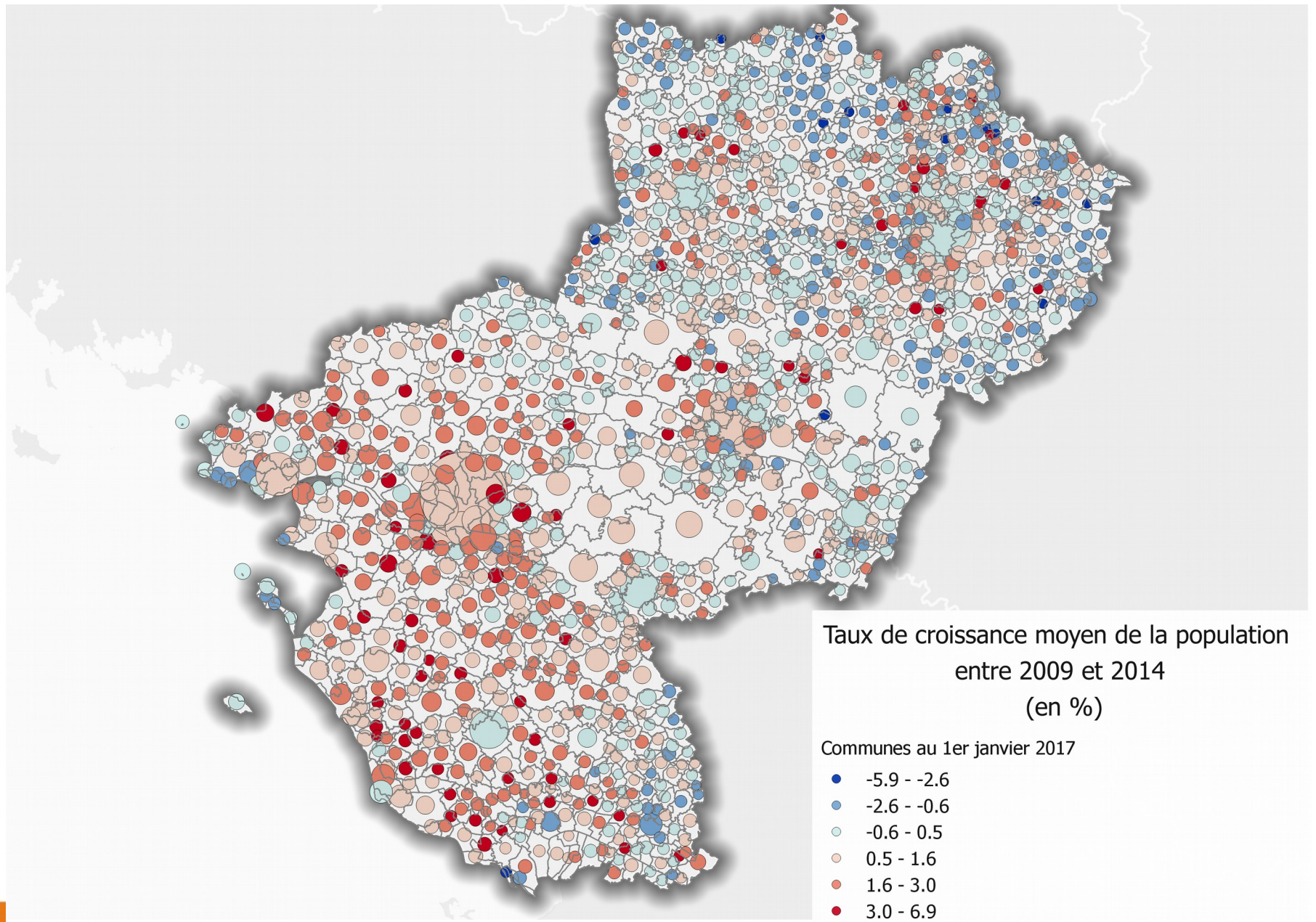
Annick Bonneville,
directrice de la DREAL



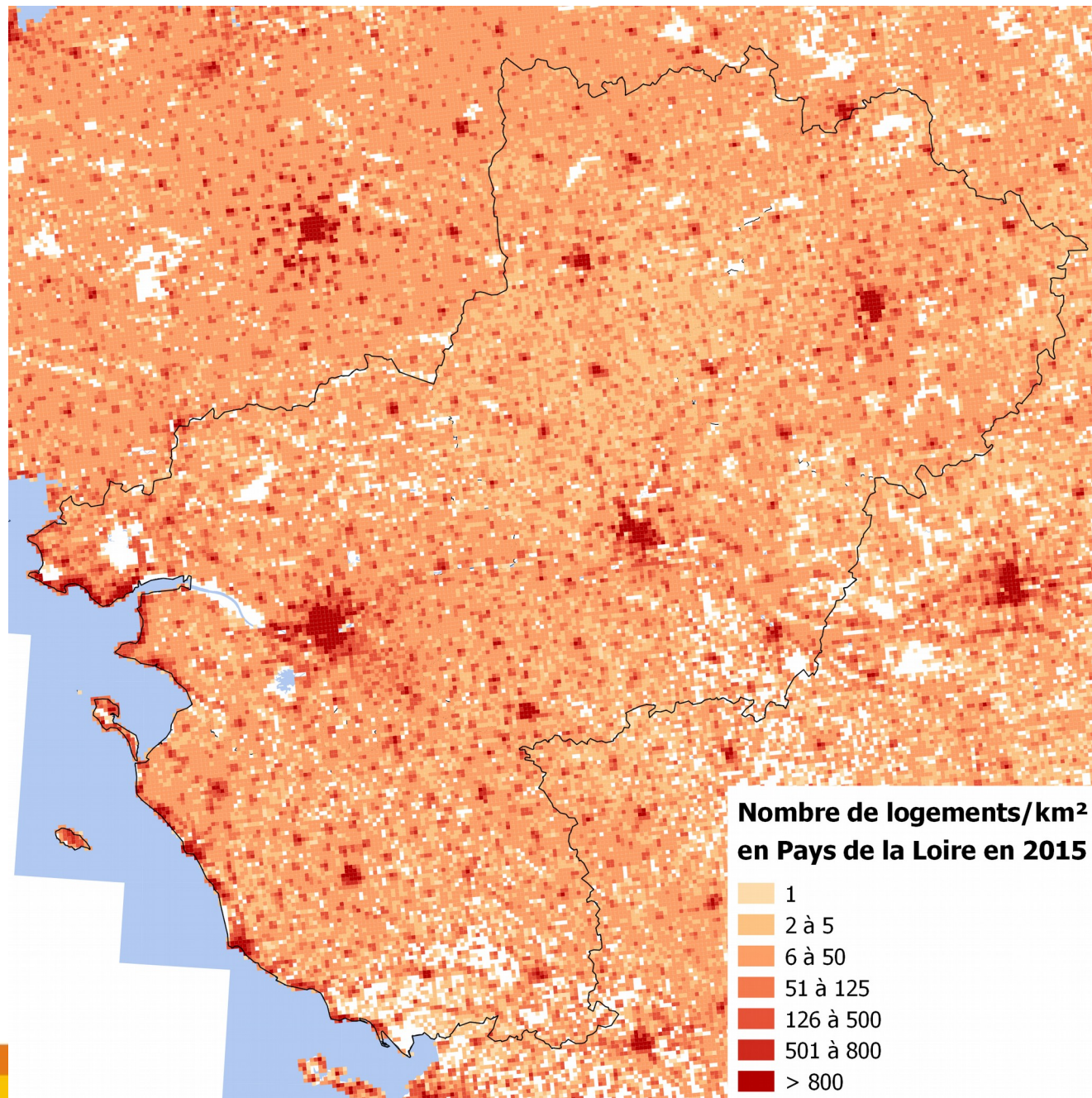
PRÉFET
DE LA RÉGION
PAYS DE LA LOIRE

1/2 Planification et habitat : le contexte territorial régional

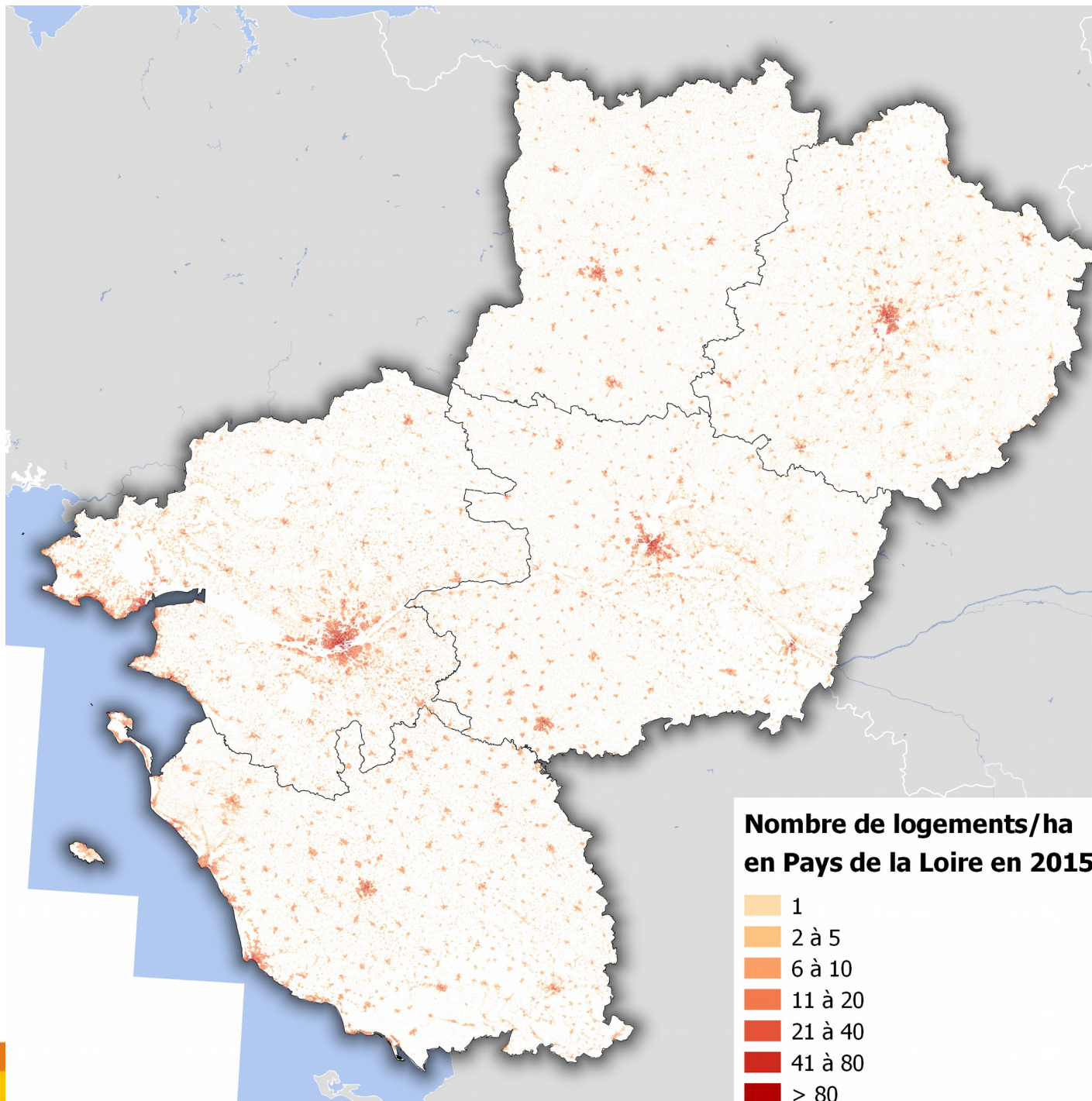
Une croissance démographique dynamique mais très contrastée



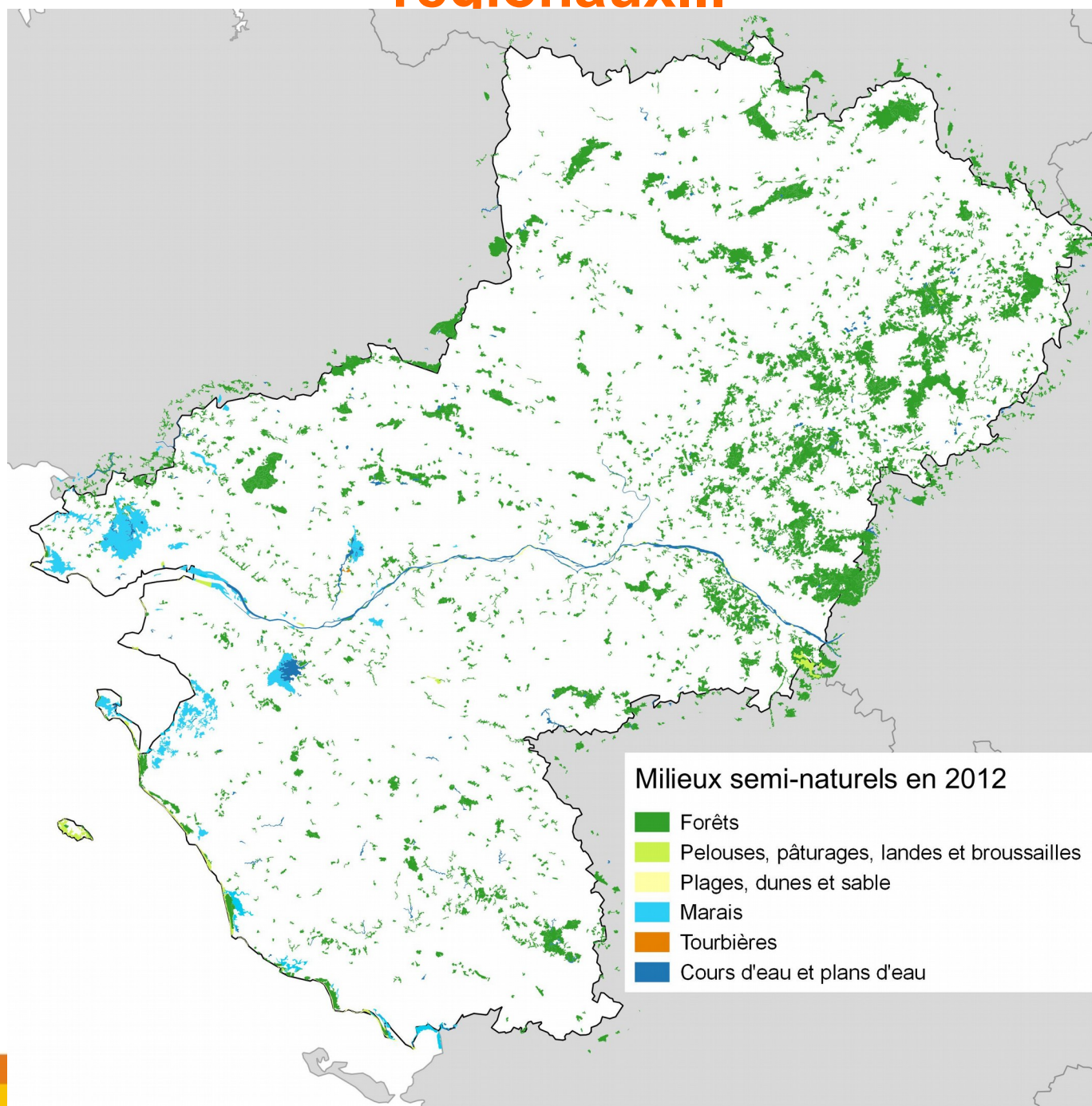
Un territoire régional intégralement habité...



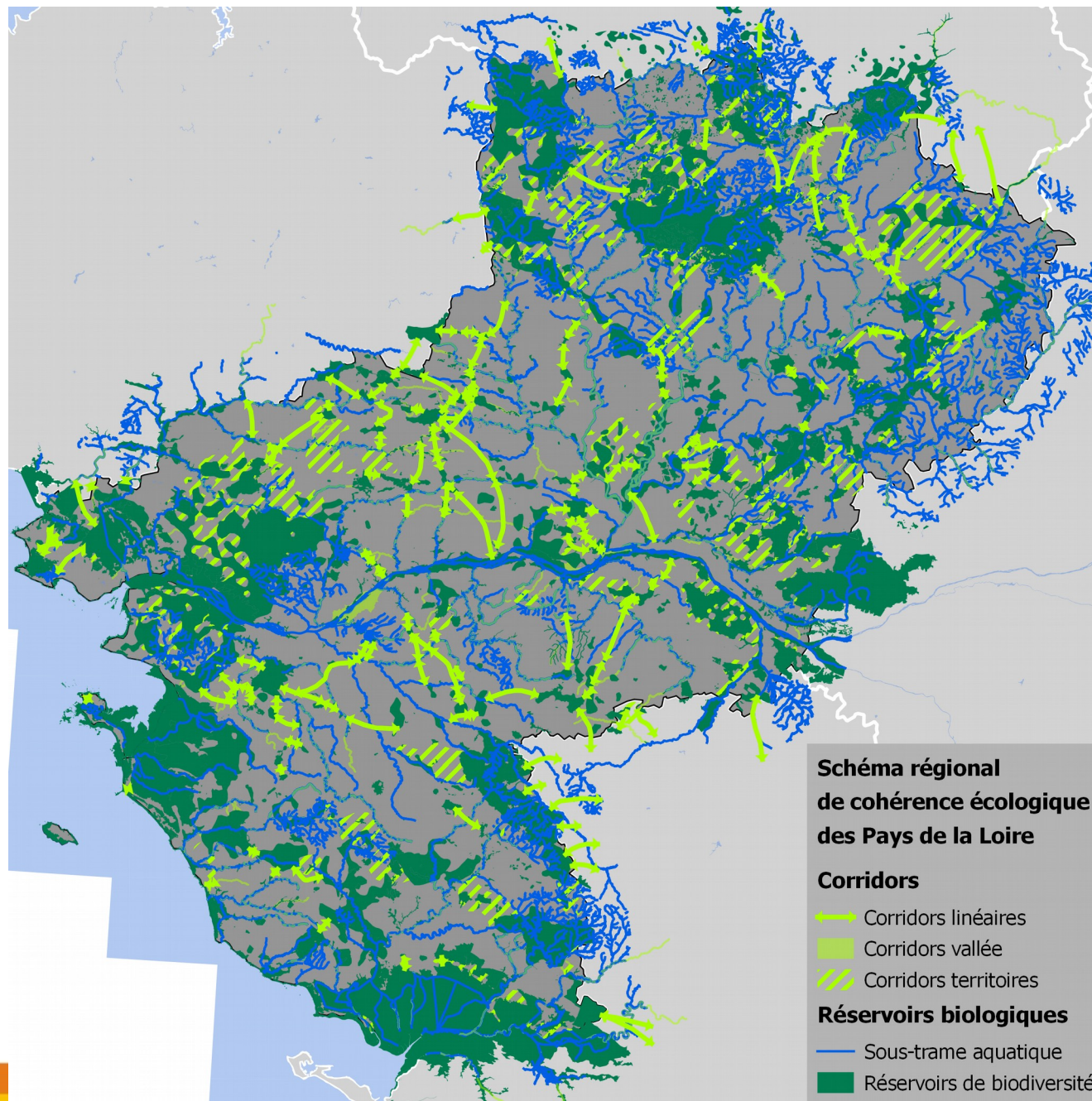
... sous des formes et densités très différentes



La nécessité de préserver les milieux naturels régionaux...



...dans la trame verte et bleue régionale.



2/2 Planification et habitat : Portrait du logement

Les principales caractéristiques du parc de logement

Les Pays-de-la-Loire comptent près de 2 millions de logements dont :

- 83 % de résidences principales,
- 10 % de résidences secondaires,
- 7 % de logements vacants.

Parmi les résidences principales, la région compte plus de 350 000 logements locatifs privés dont une partie a été produite grâce à des dispositifs fiscaux.

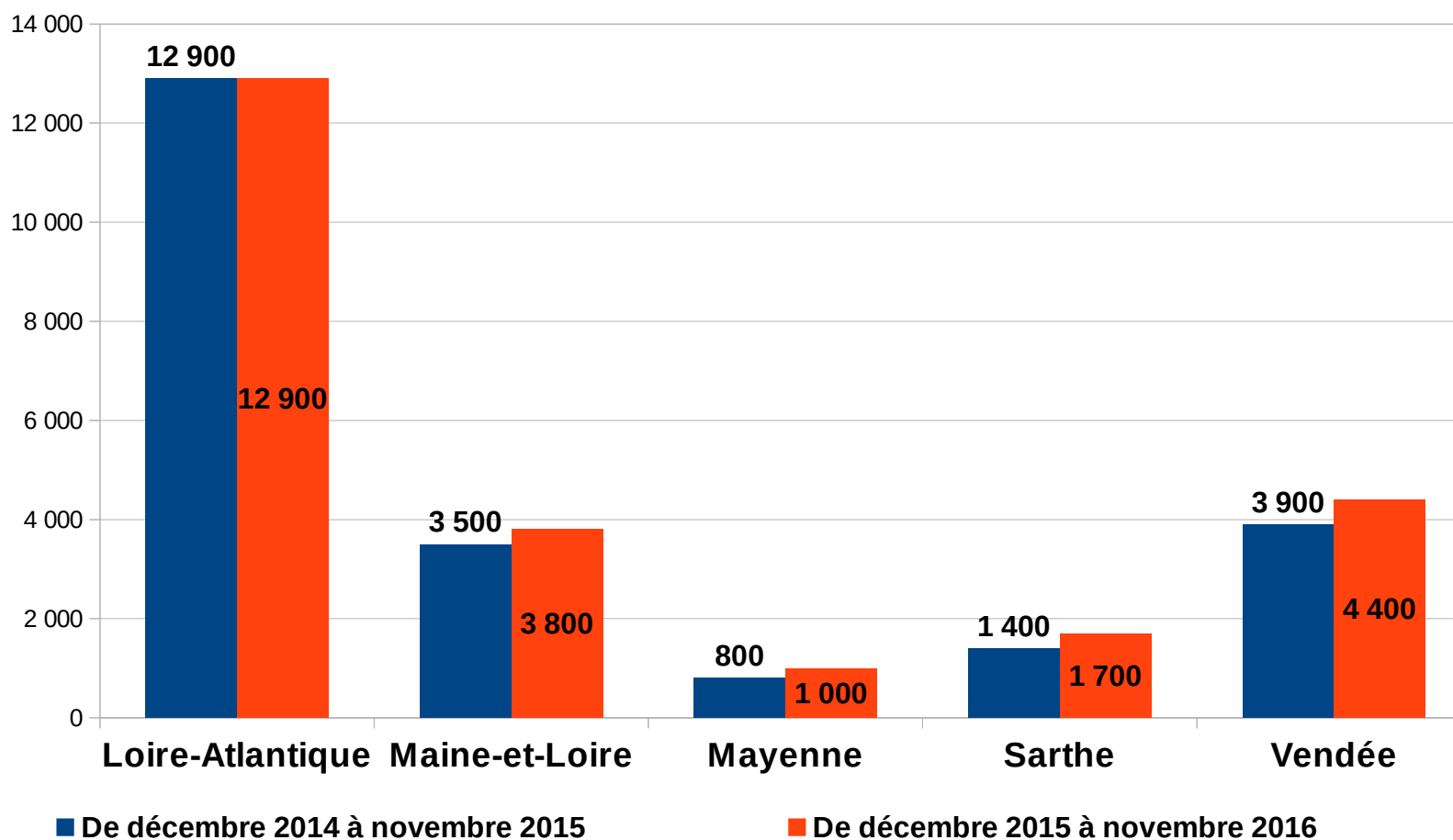
Plus de 64% des résidences principales est occupé par leur propriétaire contre 57,8 % au niveau national.

La Vendée se place en 1^{er} département français en nombre de propriétaire avec plus de 72 %.

Une forte reprise de la construction

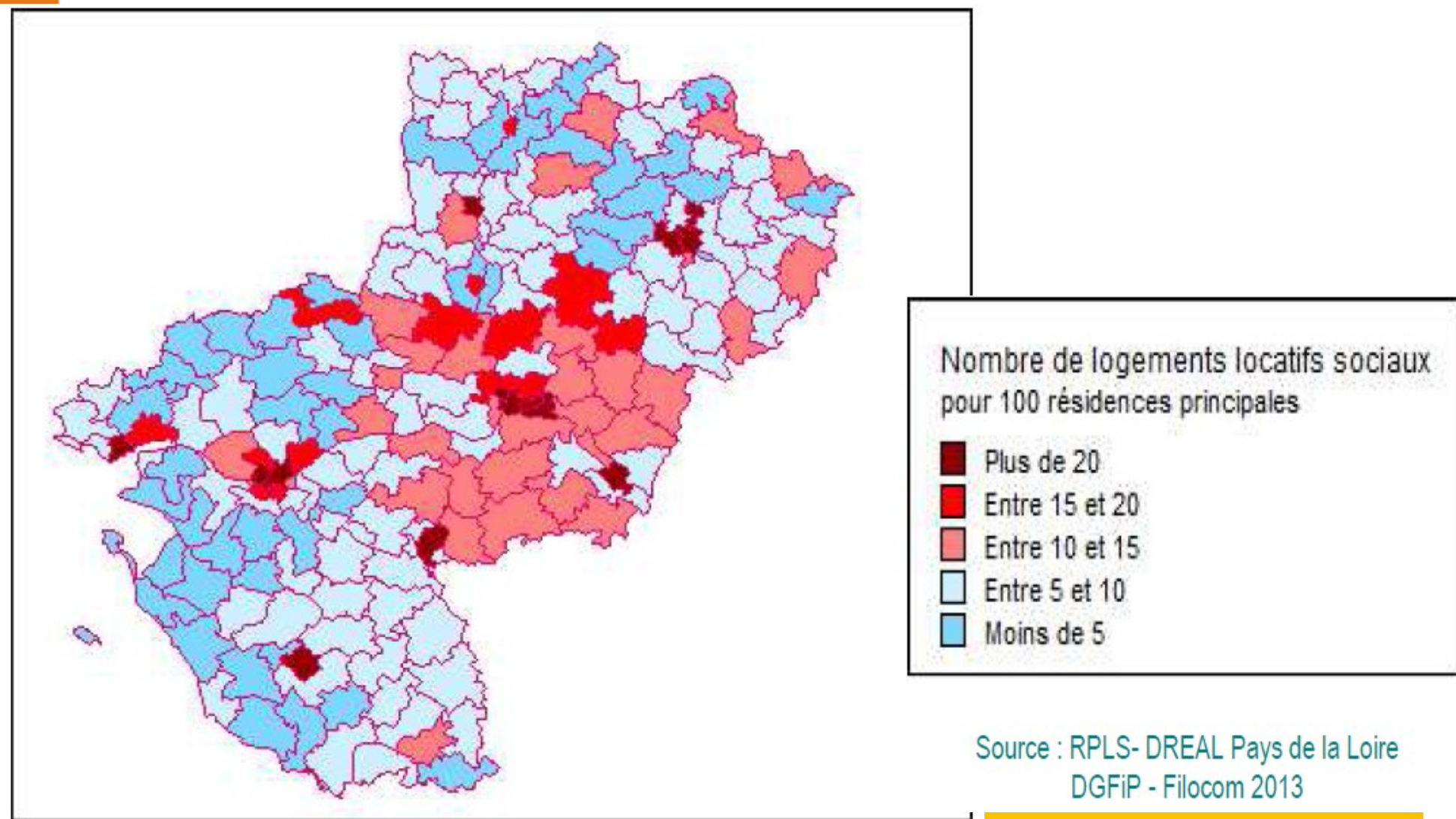
23 800 logements commencés : **+ 7,9 % sur an**
Croissance essentiellement portée par l'individuel.

Volume de logements commencés



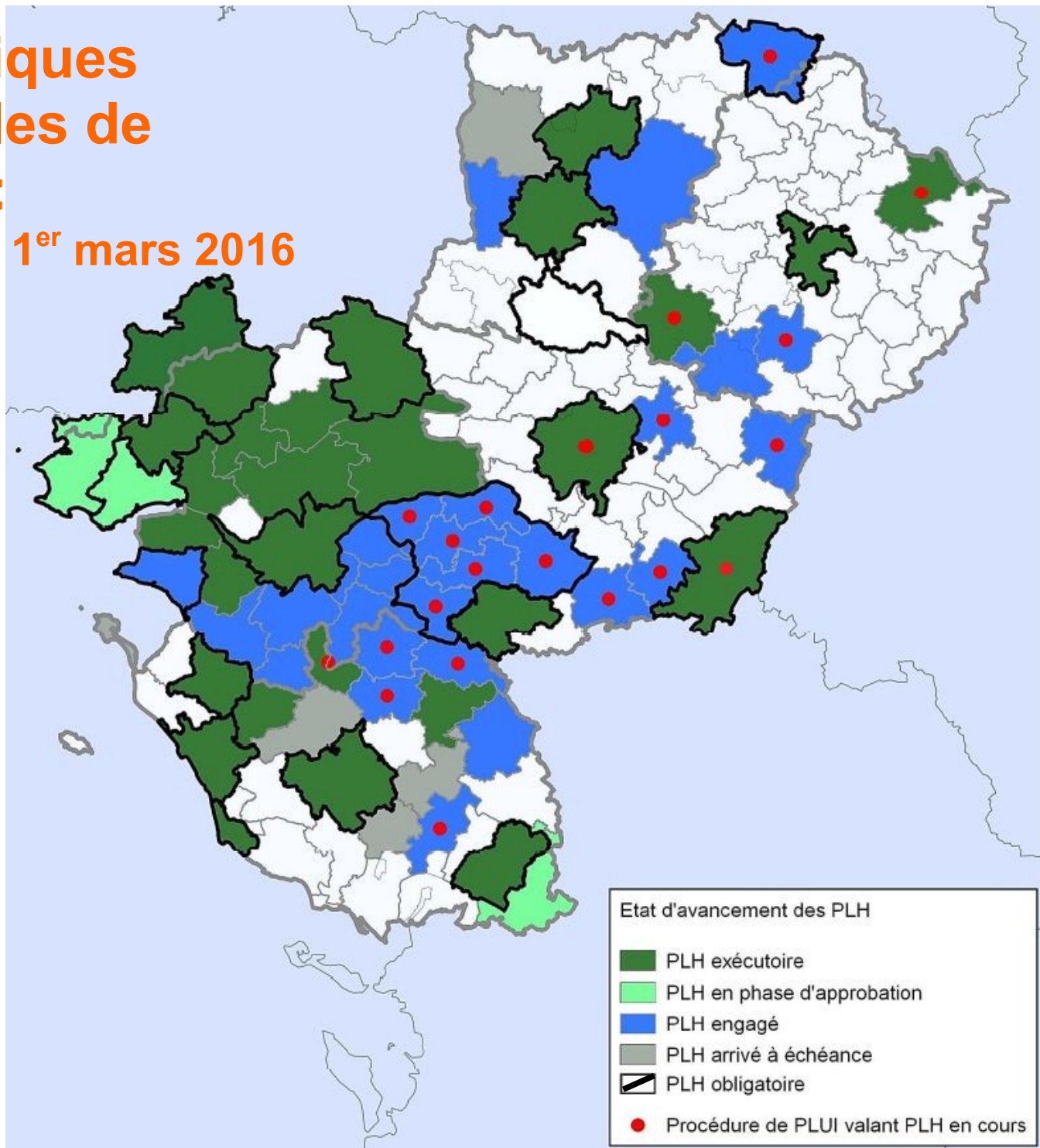
Le parc locatif social

Le parc locatif social représente 14 % des résidences principales. Près de 2/3 de ces logements sont localisés en Loire-Atlantique et en Maine-et-Loire.



Les politiques territoriales de l'habitat :

Les PLH au 1^{er} mars 2016



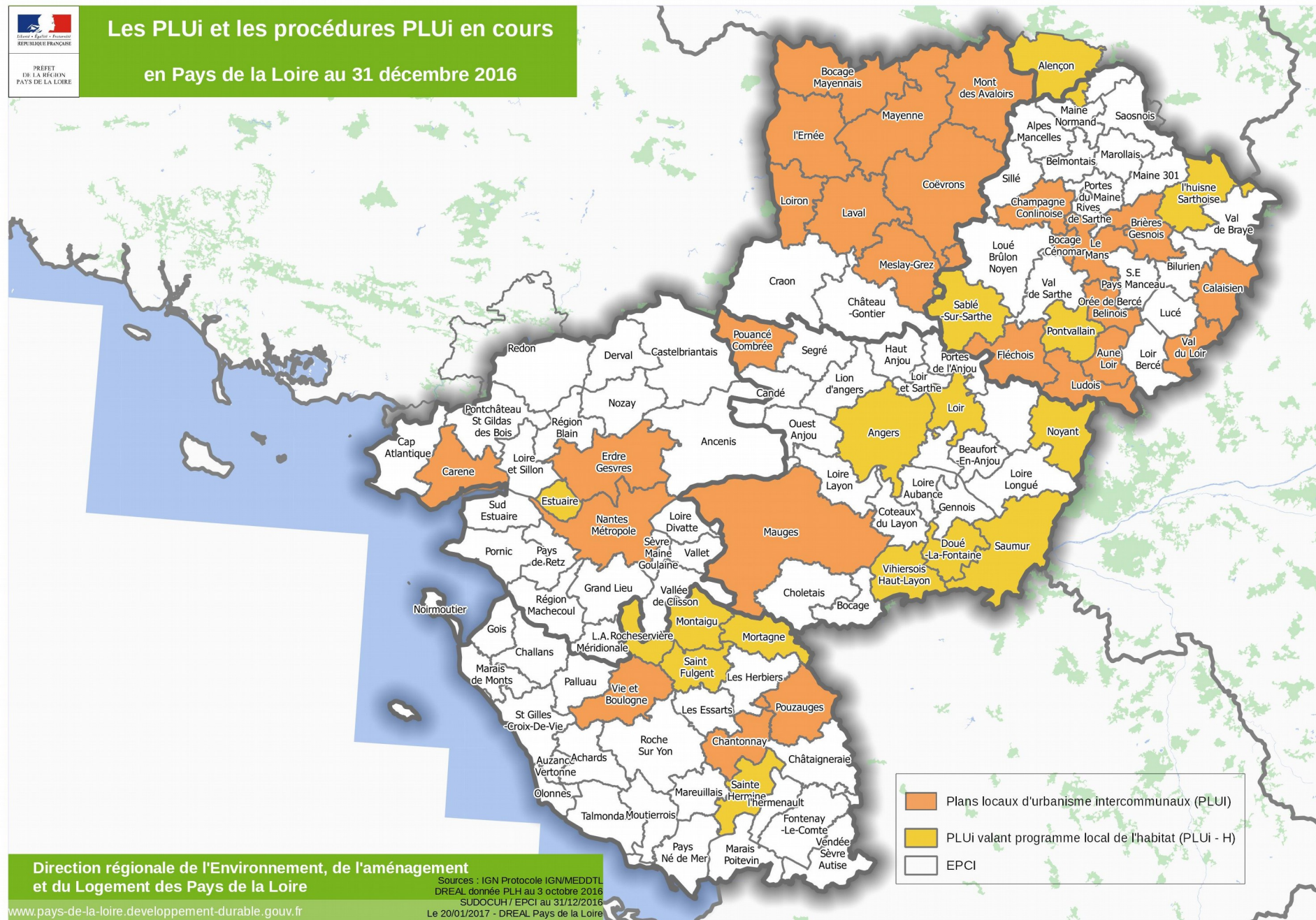
Une dynamique PLUi renforcée en 2016



PRÉFET
DE LA RÉGION
PAYS DE LA LOIRE

Les PLUi et les procédures PLUi en cours

en Pays de la Loire au 31 décembre 2016



Direction régionale de l'Environnement, de l'aménagement
et du Logement des Pays de la Loire

Sources : IGN Protocole IGN/MEDDTL
DREAL donnée PLH au 3 octobre 2016
SUDOCUH / EPCI au 31/12/2016
Le 20/01/2017 - DREAL Pays de la Loire

www.pays-de-la-loire.developpement-durable.gouv.fr



PRÉFET
DE LA RÉGION
PAYS DE LA LOIRE