**Légende**

Classes de hauteurs d'eau

- 0 à 0,50 m
- 0,50 à 1 m
- 1 à 1,50 m
- 1,50 à 2 m
- supérieur à 2 m

Station

Endiguement

Zone potentiellement inondée

Zone d'étude

Limites communales

Cette carte représente les zones inondées par débordement de la Loire pour une hauteur de 6,30m à la station de Montjean et 5,95m à la station d'Ancenis.

La ligne d'eau a été déterminée par interpolation à l'aide du modèle Hydrariv à l'aval de Montjean, et à l'aide du modèle Moïse-BVA à l'amont de Montjean.

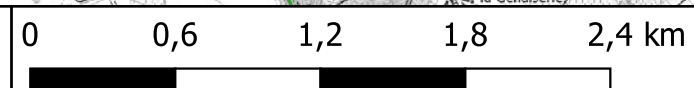
La DREAL Pays de la Loire a choisi de considérer que les zones protégées par les systèmes d'endiguement autorisés au titre du code de l'environnement sont potentiellement inondées au-delà du niveau de protection du système d'endiguement. Ce niveau de protection est défini par l'article R.214-119-1 du code de l'environnement.

Cartographie : DREAL Pays de la Loire / SRNT septembre 2022

Données sources : SCANS 25 - BD Carthage - Adminexpress © IGN - VIGInond

0 0,6 1,2 1,8 2,4 km

VIGICRUES



Classes de hauteurs d'eau ○ Station

La DREAL Pays de la Loire a choisi de considérer que les zones protégées par les systèmes d'endiguement autorisés au titre du code de l'environnement sont potentiellement inondées au-delà du niveau de protection du système d'endiguement. Ce niveau de protection est défini par l'article R.214-119-1 du code de l'environnement.

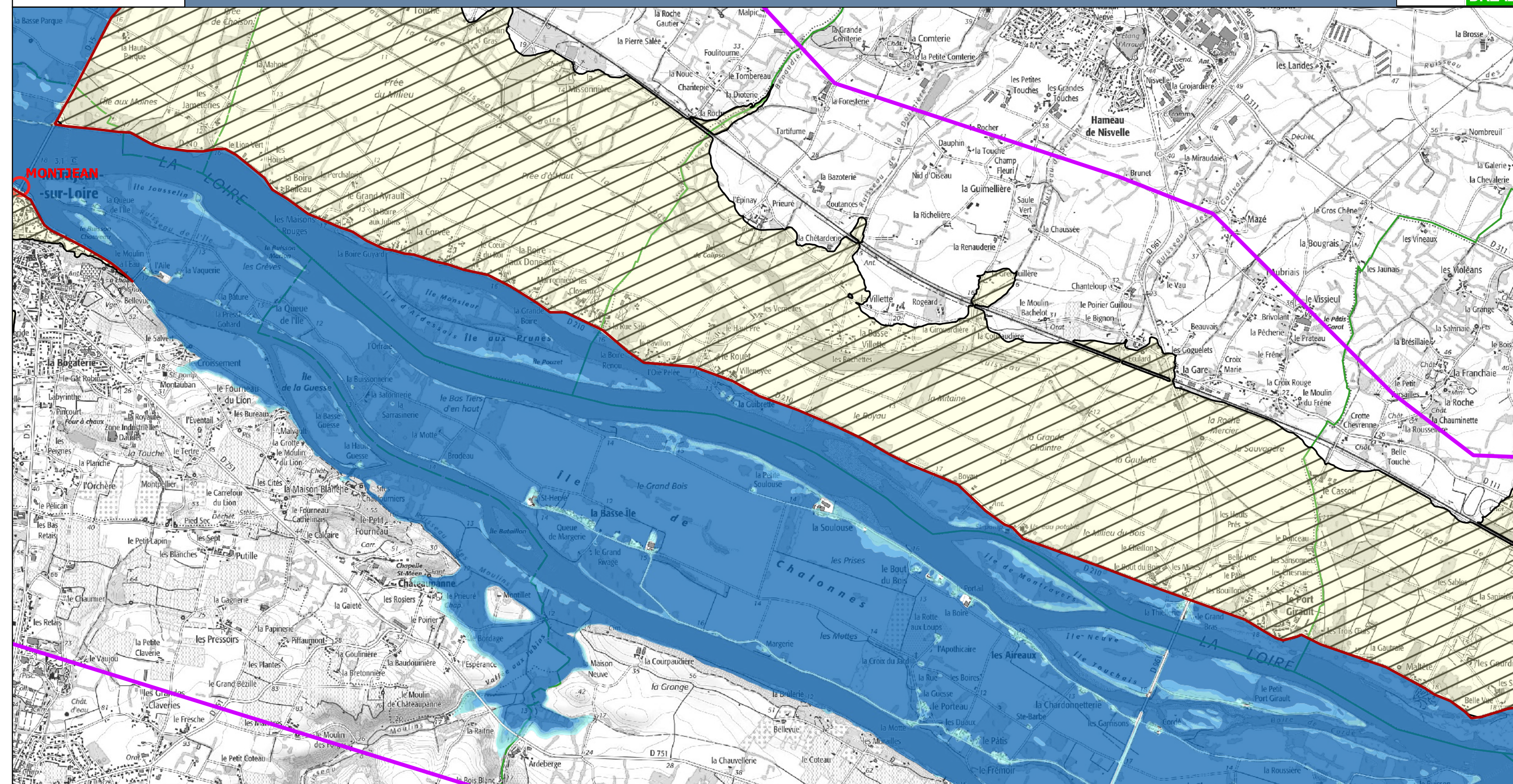
Cartographie : DREAL Pays de la Loire / SRNT septembre 2022

Données sources : SCANS 25 - BD Carthage - Adminexpress © IGN - VIGInond



VIGICRUES

Stations de vigilance de MONTJEAN / ANCENIS : 6,30 m / 5,95 m



Légende

Classes de hauteurs d'eau

- 0 à 0,50 m
- 0,50 à 1 m
- 1 à 1,50 m
- 1,50 à 2 m
- supérieur à 2 m

Station

Endiguement

Zone potentiellement inondée

Zone d'étude

Limites communales

Cette carte représente les zones inondées par débordement de la Loire pour une hauteur de 6,30m à la station de Montjean et 5,95m à la station d'Ancenis.

La ligne d'eau a été déterminée par interpolation à l'aide du modèle Hydrariv à l'aval de Montjean, et à l'aide du modèle Moïse-BVA à l'amont de Montjean.

La DREAL Pays de la Loire a choisi de considérer que les zones protégées par les systèmes d'endiguement autorisés au titre du code de l'environnement sont potentiellement inondées au-delà du niveau de protection du système d'endiguement. Ce niveau de protection est défini par l'article R.214-119-1 du code de l'environnement.

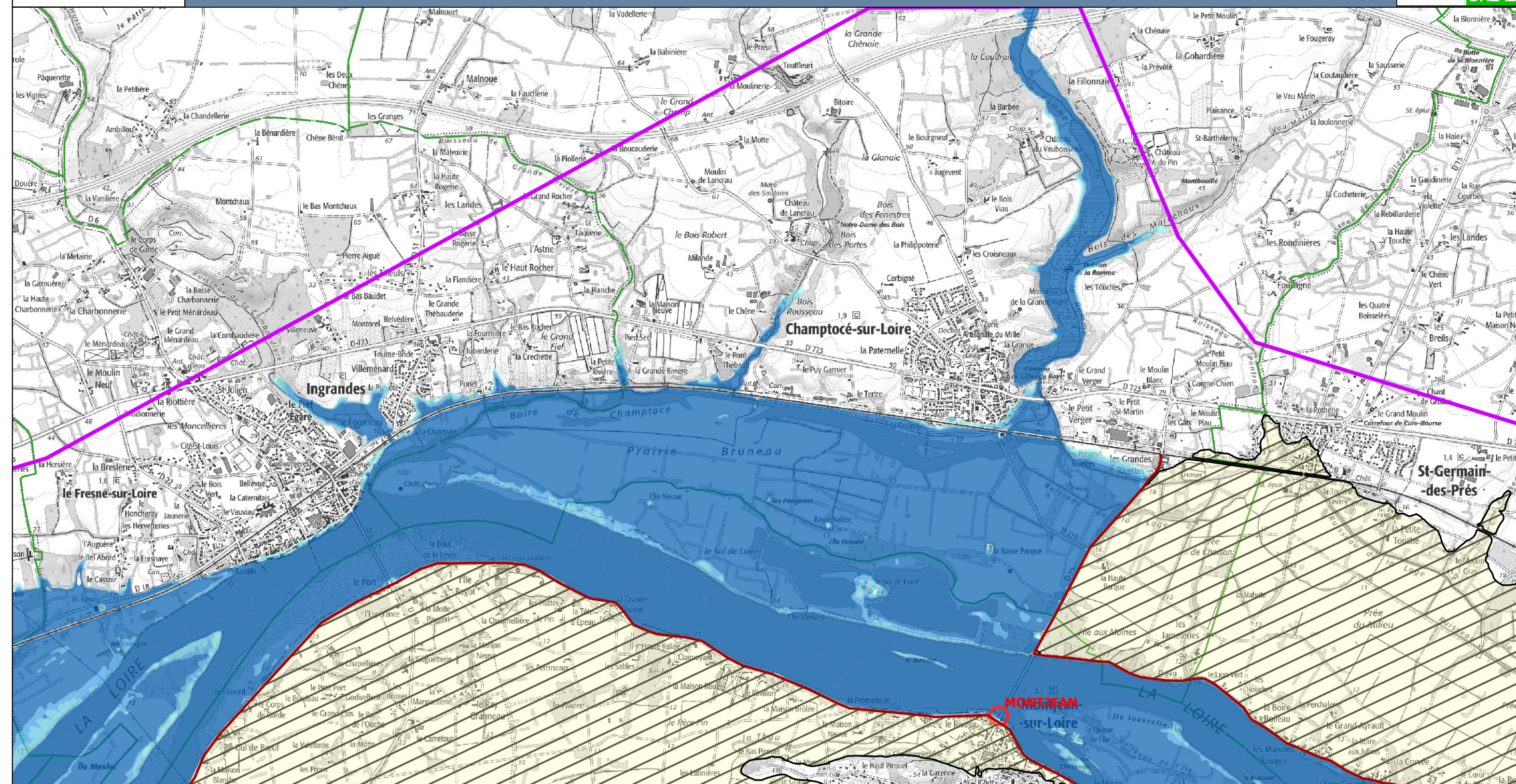
Cartographie : DREAL Pays de la Loire / SRNT septembre 2022

Données sources : SCANS 25 - BD Carthage - Adminexpress © IGN - VIGInond

0 0,6 1,2 1,8 2,4 km

VIGICRUES

Stations de vigilance de MONTJEAN / ANCENIS : 6,30 m / 5,95 m



Légende

Classes de hauteurs d'eau

- 0 à 0,50 m
- 0,50 à 1 m
- 1 à 1,50 m
- 1,50 à 2 m
- supérieur à 2 m

Station

Endiguement

Zone potentiellement inondée

Zone d'étude

Limites communales

Cette carte représente les zones inondées par débordement de la Loire pour une hauteur de 6,30m à la station de Montjean et 5,95m à la station d'Ancenis.

La ligne d'eau a été déterminée par interpolation à l'aide du modèle Hydrariv à l'aval de Montjean, et à l'aide du modèle Moïse-BVA à l'amont de Montjean.

La DREAL Pays de la Loire a choisi de considérer que les zones protégées par les systèmes d'endiguement autorisés au titre du code de l'environnement sont potentiellement inondées au-delà du niveau de protection du système d'endiguement. Ce niveau de protection est défini par l'article R.214-119-1 du code de l'environnement.

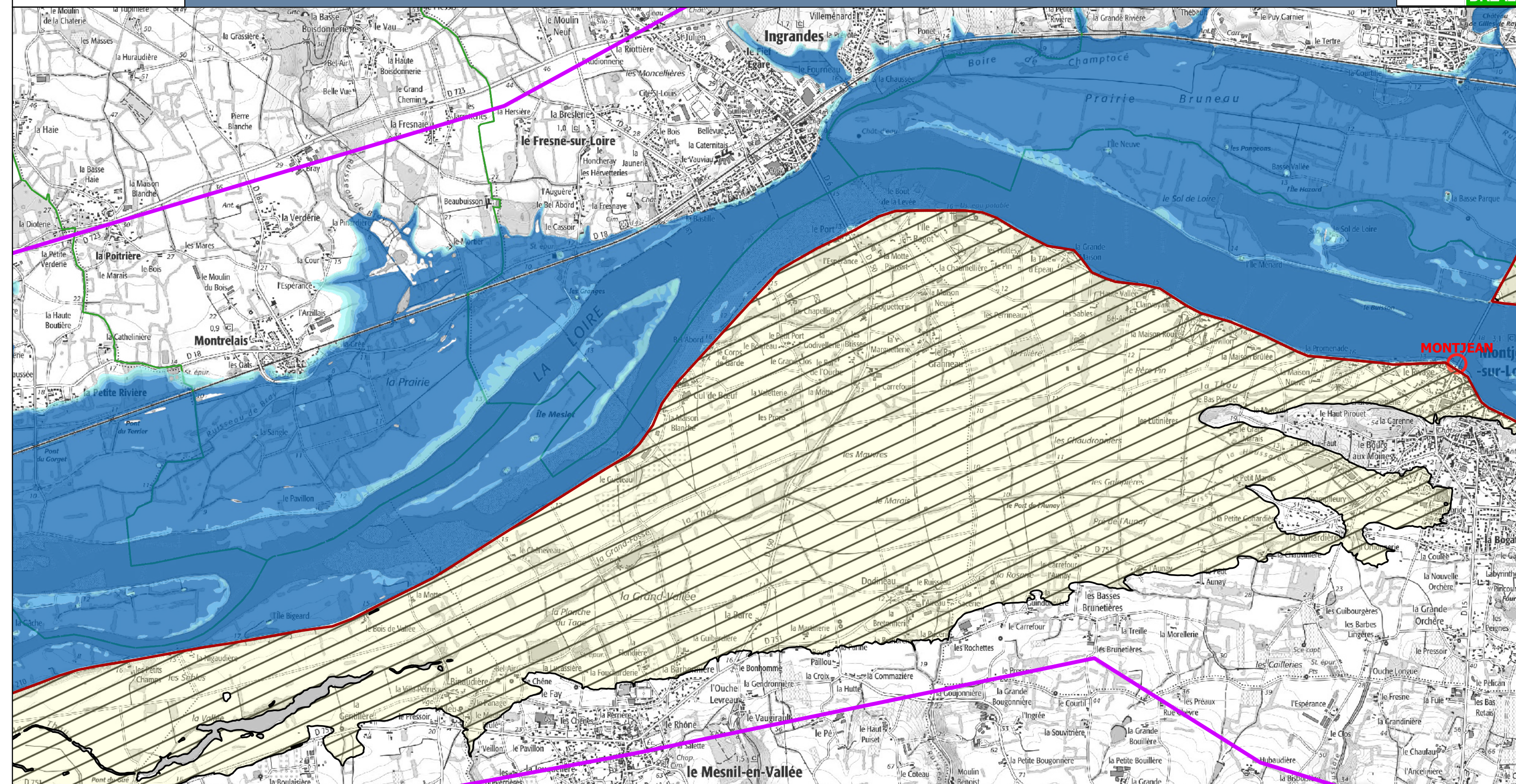
Cartographie : DREAL Pays de la Loire / SRNT septembre 2022

Données sources : SCANS 25 - BD Carthage - Adminexpress © IGN - VIGInond

0 0,6 1,2 1,8 2,4 km

**VIGICRUES**

Stations de vigilance de MONTJEAN / ANCENIS : 6,30 m / 5,95 m



Légende

Classes de hauteurs d'eau

- 0 à 0,50 m
- 0,50 à 1 m
- 1 à 1,50 m
- 1,50 à 2 m
- supérieur à 2 m

Station

Endiguement

Zone potentiellement inondée

Zone d'étude

Limites communales

Cette carte représente les zones inondées par débordement de la Loire pour une hauteur de 6,30m à la station de Montjean et 5,95m à la station d'Ancenis.

La ligne d'eau a été déterminée par interpolation à l'aide du modèle Hydrariv à l'aval de Montjean, et à l'aide du modèle Moïse-BVA à l'amont de Montjean.

La DREAL Pays de la Loire a choisi de considérer que les zones protégées par les systèmes d'endiguement autorisés au titre du code de l'environnement sont potentiellement inondées au-delà du niveau de protection du système d'endiguement. Ce niveau de protection est défini par l'article R.214-119-1 du code de l'environnement.

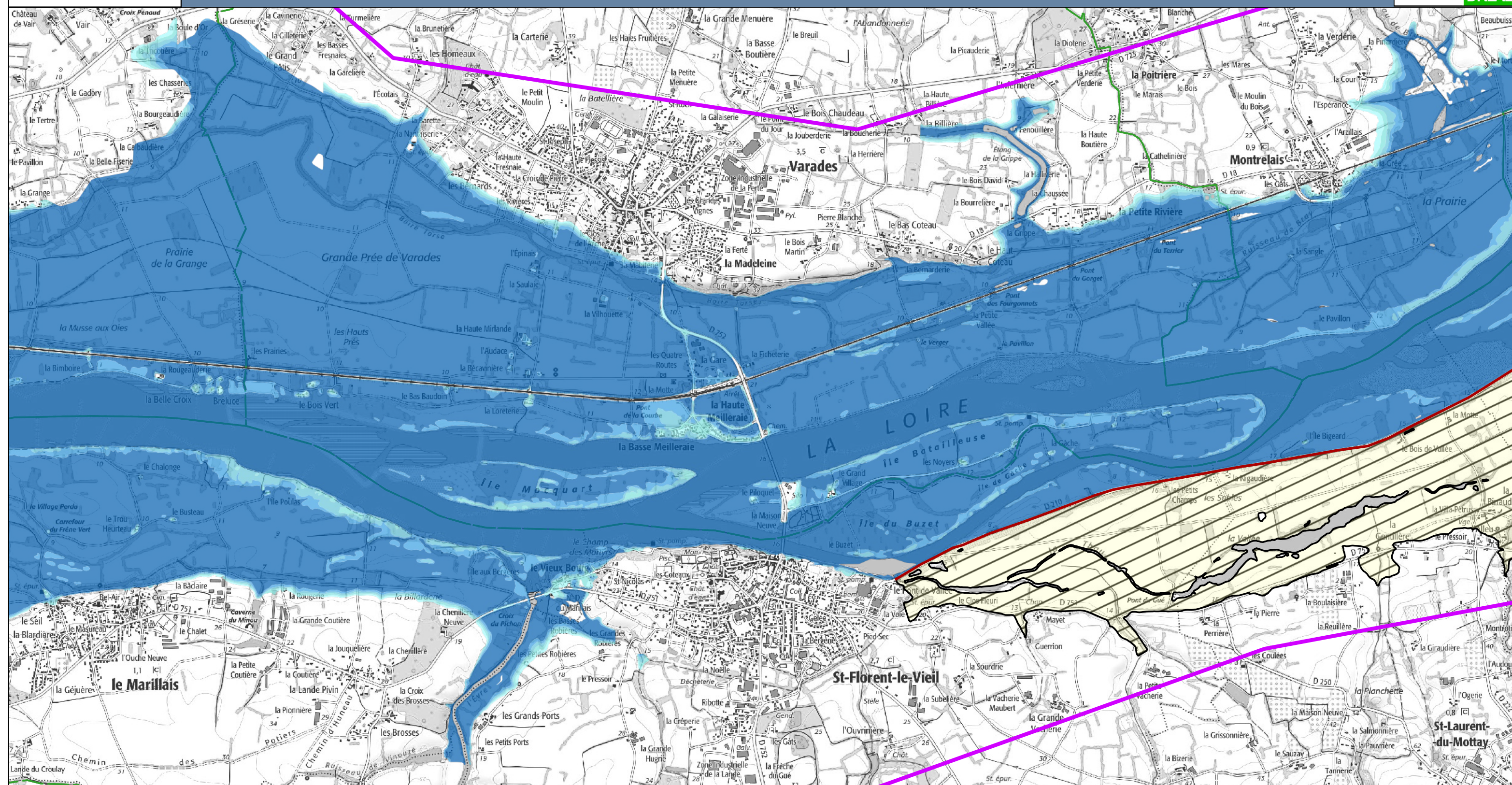
Cartographie : DREAL Pays de la Loire / SRNT septembre 2022

Données sources : SCANS 25 - BD Carthage - Adminexpress © IGN - VIGInond

0 0,6 1,2 1,8 2,4 km

VIGICRUES

Stations de vigilance de MONTJEAN / ANCENIS : 6,30 m / 5,95 m



Légende

Classes de hauteurs d'eau

- 0 à 0,50 m
- 0,50 à 1 m
- 1 à 1,50 m
- 1,50 à 2 m
- supérieur à 2 m

Station

Endiguement

Zone potentiellement inondée

Zone d'étude

Limites communales

Cette carte représente les zones inondées par débordement de la Loire pour une hauteur de 6,30m à la station de Montjean et 5,95m à la station d'Ancenis.

La ligne d'eau a été déterminée par interpolation à l'aide du modèle Hydrariv à l'aval de Montjean, et à l'aide du modèle Moïse-BVA à l'amont de Montjean.

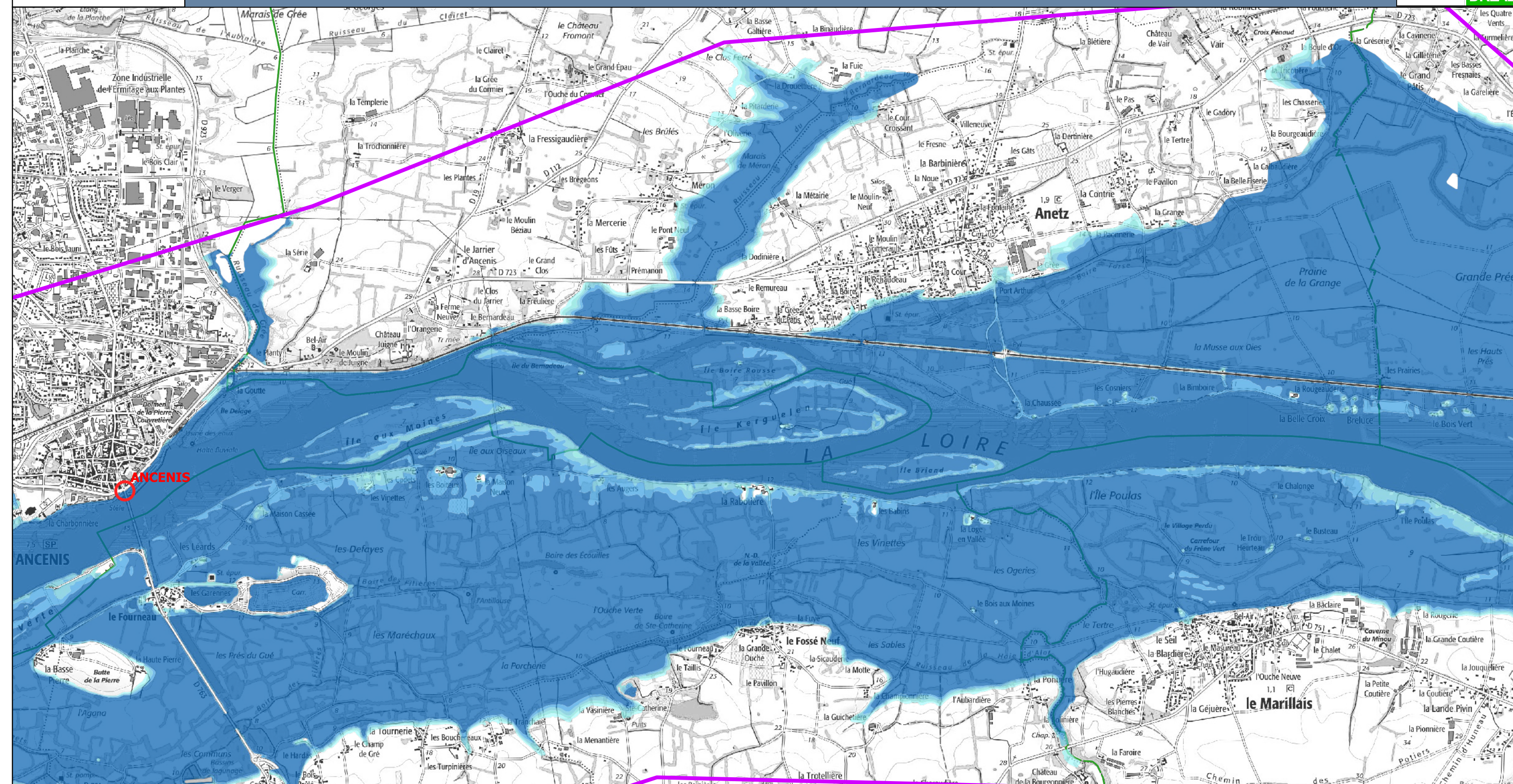
La DREAL Pays de la Loire a choisi de considérer que les zones protégées par les systèmes d'endiguement autorisés au titre du code de l'environnement sont potentiellement inondées au-delà du niveau de protection du système d'endiguement. Ce niveau de protection est défini par l'article R.214-119-1 du code de l'environnement.

Cartographie : DREAL Pays de la Loire / SRNT septembre 2022

Données sources : SCANS 25 - BD Carthage - Adminexpress © IGN - VIGInond

0 0,6 1,2 1,8 2,4 km

VIGICRUES

**Légende**

Classes de hauteurs d'eau

- 0 à 0,50 m
- 0,50 à 1 m
- 1 à 1,50 m
- 1,50 à 2 m
- supérieur à 2 m

Station

Endiguement

Zone potentiellement inondée

Zone d'étude

Limites communales

Cette carte représente les zones inondées par débordement de la Loire pour une hauteur de 6,30m à la station de Montjean et 5,95m à la station d'Ancenis.

La ligne d'eau a été déterminée par interpolation à l'aide du modèle Hydrariv à l'aval de Montjean, et à l'aide du modèle Moïse-BVA à l'amont de Montjean.

La DREAL Pays de la Loire a choisi de considérer que les zones protégées par les systèmes d'endiguement autorisés au titre du code de l'environnement sont potentiellement inondées au-delà du niveau de protection du système d'endiguement. Ce niveau de protection est défini par l'article R.214-119-1 du code de l'environnement.

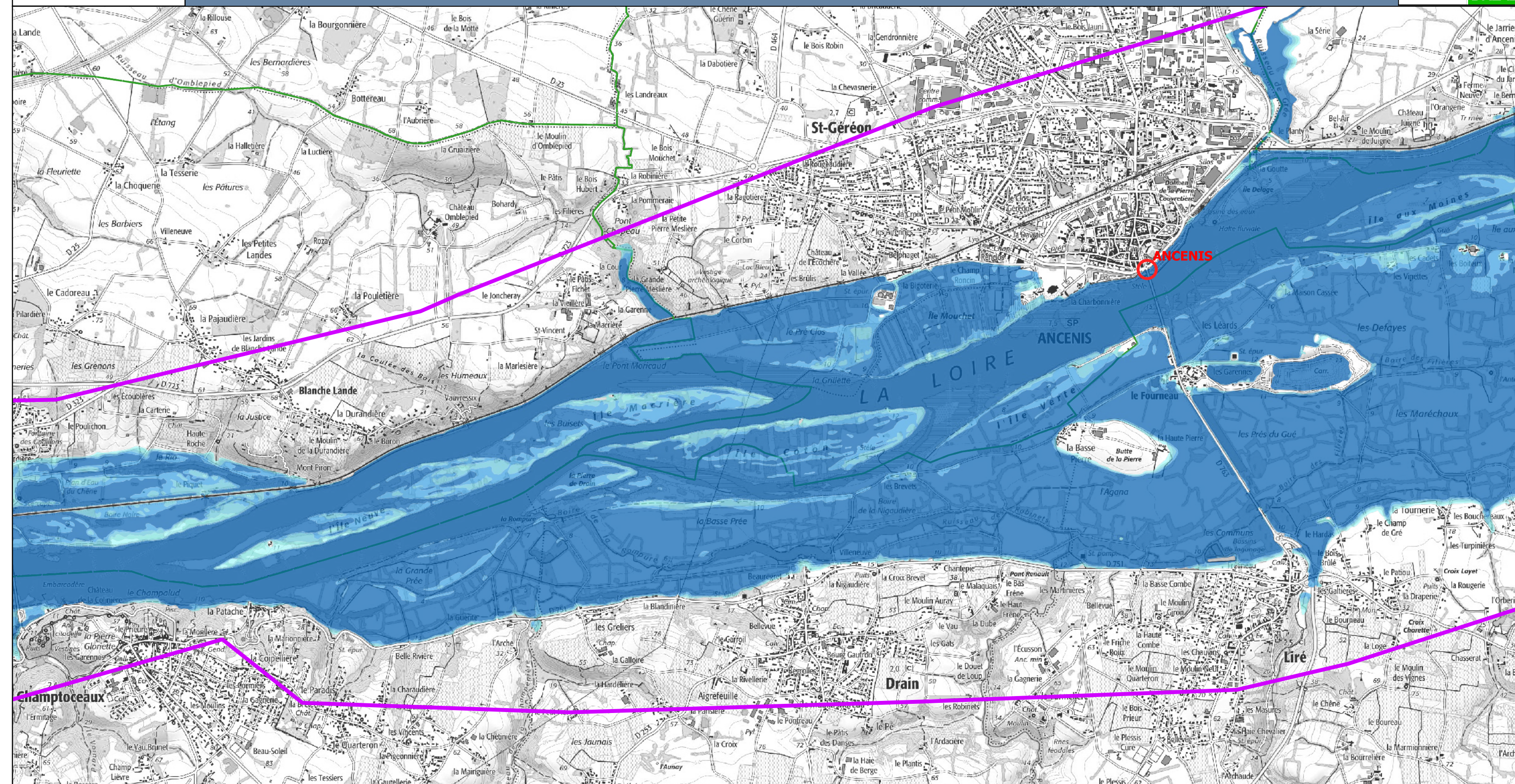
Cartographie : DREAL Pays de la Loire / SRNT septembre 2022

Données sources : SCANS 25 - BD Carthage - Adminexpress © IGN - VIGInond

0 0,6 1,2 1,8 2,4 km

VIGICRUES

Stations de vigilance de MONTJEAN / ANCENIS : 6,30 m / 5,95 m



Légende

Classes de hauteurs d'eau

- 0 à 0,50 m
- 0,50 à 1 m
- 1 à 1,50 m
- 1,50 à 2 m
- supérieur à 2 m

Station

Endiguement

Zone potentiellement inondée

Zone d'étude

Limites communales

Cette carte représente les zones inondées par débordement de la Loire pour une hauteur de 6,30m à la station de Montjean et 5,95m à la station d'Ancenis.

La ligne d'eau a été déterminée par interpolation à l'aide du modèle Hydrariv à l'aval de Montjean, et à l'aide du modèle Moïse-BVA à l'amont de Montjean.

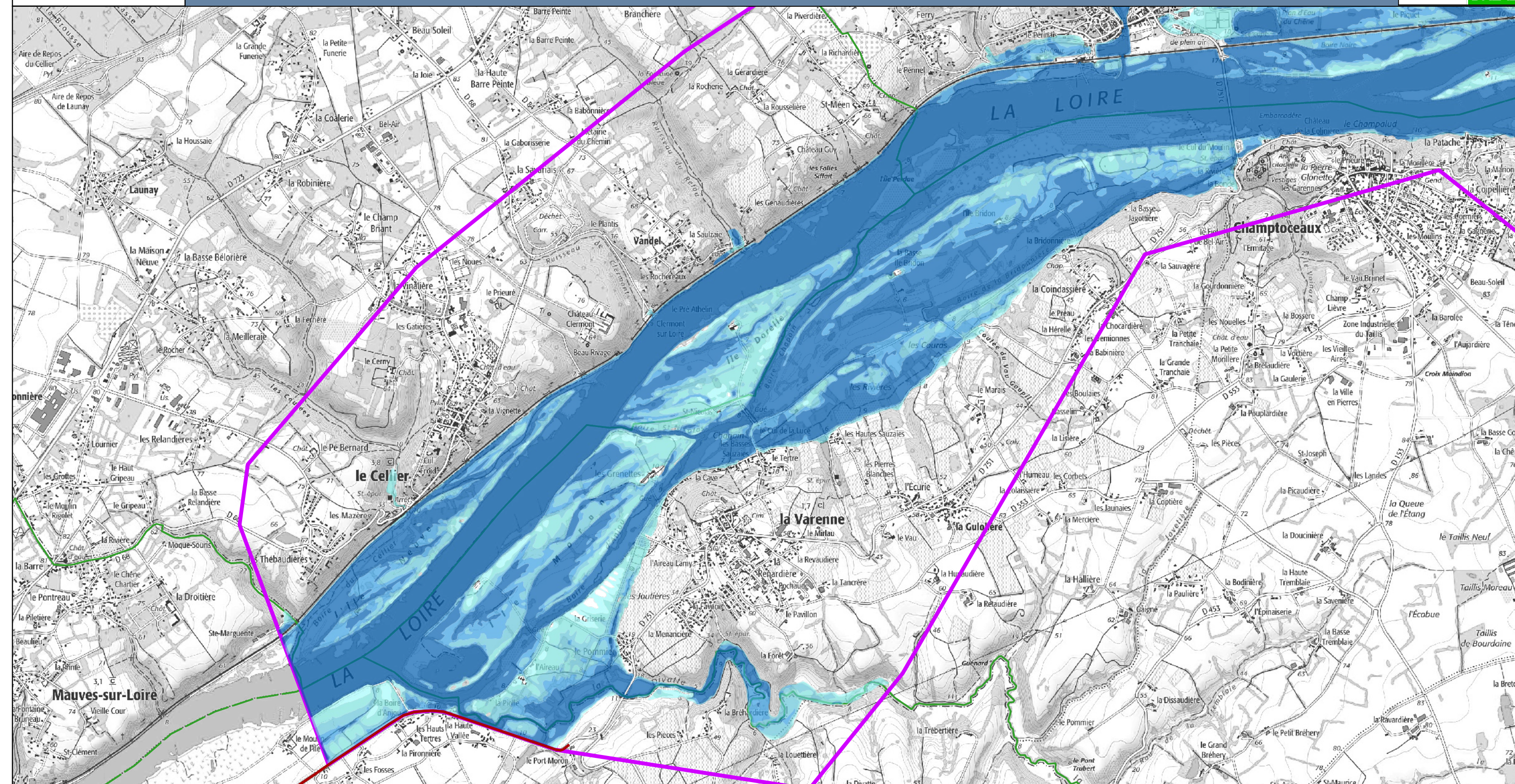
La DREAL Pays de la Loire a choisi de considérer que les zones protégées par les systèmes d'endiguement autorisés au titre du code de l'environnement sont potentiellement inondées au-delà du niveau de protection du système d'endiguement. Ce niveau de protection est défini par l'article R.214-119-1 du code de l'environnement.

Cartographie : DREAL Pays de la Loire / SRNT septembre 2022

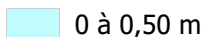
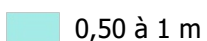
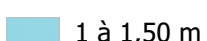
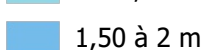

Données sources : SCANS 25 - BD Carthage - Adminexpress © IGN - VIGInond

0 0,6 1,2 1,8 2,4 km

VIGICRUES

**Légende**

Classes de hauteurs d'eau

 Station 0 à 0,50 m Endiguement 0,50 à 1 m Zone potentiellement inondée 1 à 1,50 m Zone d'étude 1,50 à 2 m Limites communales supérieur à 2 m

Cette carte représente les zones inondées par débordement de la Loire pour une hauteur de 6,30m à la station de Montjean et 5,95m à la station d'Ancenis.

La ligne d'eau a été déterminée par interpolation à l'aide du modèle Hydrariv à l'aval de Montjean, et à l'aide du modèle Moïse-BVA à l'amont de Montjean.

La DREAL Pays de la Loire a choisi de considérer que les zones protégées par les systèmes d'endiguement autorisés au titre du code de l'environnement sont potentiellement inondées au-delà du niveau de protection du système d'endiguement. Ce niveau de protection est défini par l'article R.214-119-1 du code de l'environnement.

Cartographie : DREAL Pays de la Loire / SRNT septembre 2022

Données sources : SCANS 25 - BD Carthage - Adminexpress © IGN - VIGInond

0 0,6 1,2 1,8 2,4 km
