

Rubrique 8-1 Annexes

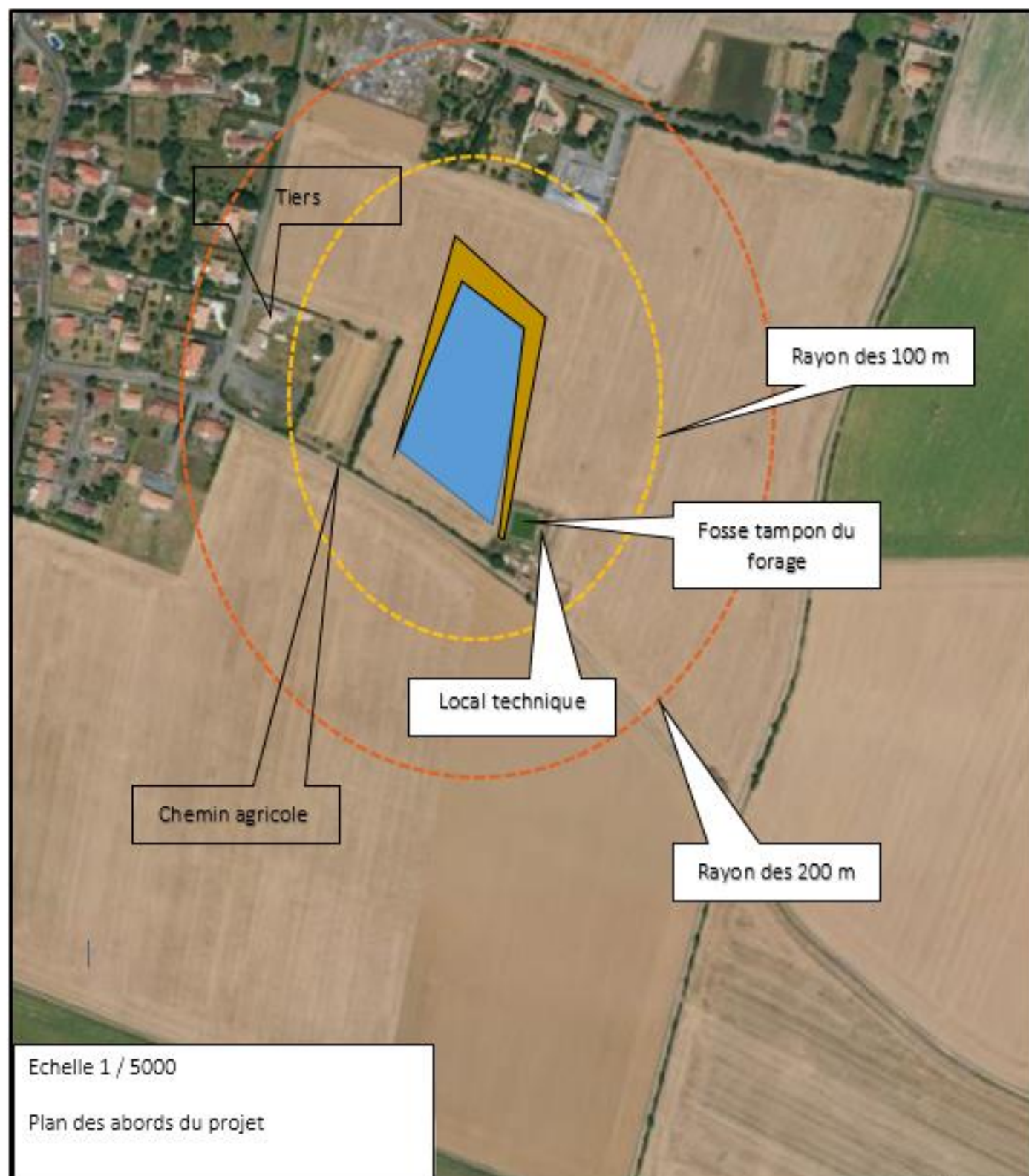
DREAL : *Sur le plan des abords du projet figurant dans le dossier de pré-étude (page 27) joint à la demande, indiquer la nature de l'ouvrage existant situé à l'angle sud-est du projet et préciser son devenir dans le cadre du projet, dans la mesure où il apparaît que l'ouvrage est concerné par le tracé d'une future canalisation enterrée (page 22).*

Réponse : L'ouvrage désigné, est une fosse tampon du forage existant déclaré pour un volume de 22000 m³. Cette fosse sera conservée. Un local technique déjà desservi en électricité et abritant le système de pompage est en place et proche de cette fosse. Il sera lui aussi conservé et abritera le système de pompage de la retenue projet.

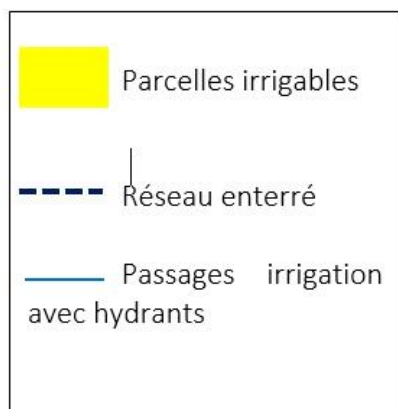
Le forage ne sera pas utilisé pour le remplissage hivernal de la retenue.

(Un protocole de gestion des volumes est prévu avec la DDTM, afin de relever le compteur volumétrique du forage. En effet ce relevé de compteur sera transmis au service Eau, Risque et nature de la DDTM85 afin de prouver la non-utilisation durant la période hivernale. Le dimensionnement de la retenue a été fait en tenant compte des besoins de l'exploitation et de l'existence du forage.)

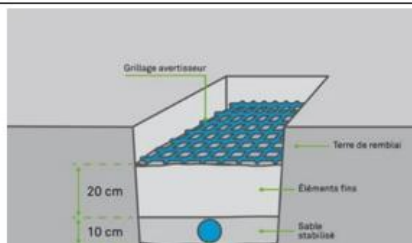
5. Plan des abords du projet



Annexes



Enfouissement du réseau d'irrigation



Rubrique 9

DREAL : Compléter le cadre d'engagement. Le document transmis n'est ni daté, ni signé et la case déclarant l'exactitude des renseignements doit être cochée.

Réponse : Vous trouverez en pièce jointe le Cerfa coché, daté et signé.